



**Hewlett Packard
Enterprise**

aruba

a Hewlett Packard
Enterprise company

HPE Aruba 製品カタログ

2016年5月版



HPEネットワーク

Switch

L3シャーシ型

- Stack可能
- Openflow対応
- PoE/PoE+有り
- ディープバッファ

HP 10500シリーズ

IRF ●



Aruba 5400Rシリーズ

P.4 ● ● ○



HP 7900シリーズ

IRF ●

P.4 ●



HP 11900シリーズ

IRF ●



HP 12500シリーズ

IRF ●



HP 12900E/12900シリーズ

IRF ●



*HP 12900E/12900シリーズ、HP 12500シリーズ、HP 11900シリーズ、HP 10500シリーズの詳細は下記のURLの「システム構成図」をご参照願います。

http://www.hpe.com/jp/hpn_config

L2ボックス型

L3ボックス型

TOP of RACK

HP 5930シリーズ

IRF ● P.5 ●



HP 5920シリーズ

IRF ● P.5 ●



HP 5900シリーズ

IRF ● P.5 ●



HP 5820シリーズ

IRF ● P.6 ●



Virtual Switch 5900v

P.6 ●



HP 5830シリーズ

IRF ● P.6 ●



HP 5800シリーズ

IRF ● P.7 ●



HP 5700シリーズ

IRF ● P.7 ●



HPE 5120シリーズ

IRF ● P.11 ○



Aruba 2530G/2530シリーズ

P.11 ○



HP 3100v2シリーズ

P.11 ○



HP 1950シリーズ

IRF ● P.12 ○



HP 1920/1910シリーズ

P.12 ○



HP 1820シリーズ

P.13 ○



HP 1620シリーズ

P.13 ○



HP 1420シリーズ

P.13 ○



HPE 5510シリーズ

IRF ● P.7 ●



HP 5500シリーズ

IRF ● P.8 ●



HP 5130シリーズ

IRF ● P.8 ●



Aruba 3810シリーズ

P.9 ● ● ○



HP 3800シリーズ

P.9 ● ● ○



Aruba 2920シリーズ

P.10 ● ●



HP 2915シリーズ

P.10 ○



HP 2620シリーズ

P.10 ○



HP 2615シリーズ

P.10 ●












キャンパス向けスイッチ

*アクセサリ製品は下記のURLの「HPネットワークスイッチ総合カタログ」の中にある「アクセサリ」および「アクセサリ対応製品一覧」をご参照願います。

http://www.hpe.com/jp/hpn_library

Router

中小規模向け	Campus WAN	Campus Center	Data Center 向け
HP MSR シリーズ			HP HSR シリーズ
HP MSR1000 Router  P.14	HP MSR3000 Router  P.14	HP MSR4000 Router  P.14	HP HSR6800 Router 
HPE MSR 950 Router  P.14	HP MSR2000 Router  P.14		HP HSR6600 Router 
HP MSR930 Router  P.15	<p>*HP HSR シリーズの詳細は下記のURLをご参照願います。</p>		
HP VSR シリーズ HP Virtual Service Router  P.15	HP HSR6800 Router http://www.hpe.com/jp/HPN6800 HP HSR6600 Router http://www.hpe.com/jp/HPN6600		

Wireless LAN — アクセス・ポイント —

 320シリーズ P.16	 220シリーズ P.16	 210シリーズ P.16	 AP-228 P.17	 AP-205H P.17	 200シリーズ P.17	 270シリーズ P.18
-------------------------------------------------------------------------------------------------------------	-------------------------------------------------------------------------------------------------------------	-------------------------------------------------------------------------------------------------------------	------------------------------------------------------------------------------------------------------------	-------------------------------------------------------------------------------------------------------------	--------------------------------------------------------------------------------------------------------------	---------------------------------------------------------------------------------------------------------------

Wireless LAN — Aruba Beacons —



Aruba Beaconsシリーズ
P.18

Wireless LAN — モビリティ・コントローラー —



Aruba 7200シリーズ
P.19






Aruba 7000シリーズ
P.19

 CLEARPASS ACCESS MANAGEMENT P.20	 AIRWAVE NETWORK MANAGEMENT P.20	 ARUBA CENTRAL P.21	 meridian P.21	 IMC Intelligent Management P.22
-----------------------------------------------------------------------------------------------------------------------------------------	----------------------------------------------------------------------------------------------------------------------------------------	------------------------------------------------------------------------------------------------------------------------	-----------------------------------------------------------------------------------------------------------------	------------------------------------------------------------------------------------------------------------------------------------------

Software-Defined Networking(SDN)

P.22

プログラム可能なネットワークが企業のアプリケーションに俊敏性を提供します。

SDNアーキテクチャ	アプリケーション	 HP Network Optimizer SDN Application for Microsoft Lync HP Network Protector SDN Application
	コントロール	 HP Virtual Application Network SDN controller
	インフラストラクチャー	 OpenFlow 対応スイッチ製品

HP 7900 シリーズ

HP 7900 Switch Series

本シリーズは、データセンターで使用する小規模ネットワークのコア向けの2U/5Uの非常にコンパクトなモジュール型のスイッチです。高性能CLOSアーキテクチャを用い、ノンブロッキング・10/40Gモジュールを柔軟に搭載し、高速でシンプルなレイヤー3ネットワークを構成可能です。TRILLや VxLanをはじめOpenFlow1.3、IRFにも対応しています(最大2台)。



製品名	HP 7904 Switch Chassis	HP 7910 Switch Chassis
製品番号	JG682A	JG841A
価格(税抜)	3,100,000円	644,000円
モジュールスロット	4個	10個
10GBase-R	最大96個	最大240個
40G	最大48個	最大120個
スイッチ容量	3.6Tbps	9.6Tbps
スループット (パケット転送能力)	2.3Billion pps	5.8Billion pps

Option

- HP 7900 2port 100G/6port 40G/4port 10G FX Module(JH002A)/**3,600,000円(税抜)**
- HP 7900 12port 40GbE QSFP+ FX Module(JG683B)/**2,820,000円(税抜)**
- HP 7900 24port 1/10GbE SFP+ FX Module(JG845A)/**1,810,000円(税抜)**
- HP 7910 2.4Tbps Fabric / Main Processing Unit(JH001A)/**1,810,000円(税抜)**
- HP 7910 7.2Tbps Fabric / Main Processing Unit(JG842A)/**3,100,000円(税抜)**
- HP 7904 Front to Back Fan Tray(JG684A)/**226,000円(税抜)**
- HP 7910 Front to Back Fan Tray(JG843A)/**322,000円(税抜)**
- HP 7910 Cable Management Frame(JH041A)/**65,000円(税抜)**
- HP 7910 Bottom-Support Rails(JH042A)/**65,000円(税抜)**
- HP 7900 1800W AC Front to Back Power supply Unit(JG840A#ACF)/**277,000円(税抜)**

Aruba 5400R シリーズ

Aruba 5400R z12 Switch Series

本シリーズは、HP 8200 z1 スイッチおよびHP 5400 z1 スイッチの後継となる中規模エンタープライズ/キャンパス向けのコアスイッチです。6スロットまたは12スロットタイプのシャーシ製品が用意されています。このシリーズのスイッチは、HPEが独自に開発したプログラム可能なProVision ASICを基盤に設計されており、サービス品質(QoS)やセキュリティなどの厳しいネットワーク要件をスケーラブルかつきめ細かく調整可能です。10/100、Gigabit Ethernet、10G Ethernetインターフェイスを収容可能です。本製品1台で有線LAN/無線LANを統合管理し、レイヤー3機能、OpenFlow 1.0/1.3をサポートするなど、高い柔軟性と拡張性を備えた、コストパフォーマンスの高い製品です。



製品名	HPE Aruba 5406R z12 Switch	HPE Aruba 5412R z12 Switch
製品番号	J9821A	J9822A
価格(税抜)	490,000円	790,000円
冗長管理モジュール	1個(最大2個)	1個(最大2個)
ファントレイスロット	1個	1個
モジュールスロット	6個	12個
パワーサプレイスロット	2個	4個

Modules

- HPE Aruba 5400R z12 Management Module(J9827A)/**320,000円(税抜)**
- HPE Aruba 24port 10/100/1000BASE-T PoE+ v3 z12 Module(J9986A)/**530,000円(税抜)**
- HPE Aruba 24port 10/100/1000BASE-T v3 z12 Module(J9987A)/**480,000円(税抜)**
- HPE Aruba 24port 1GbE SFP v3 z12 Module(J9988A)/**570,000円(税抜)**
- HPE Aruba 12port PoE+ / 12port 1GbE SFP v3 z12 Module(J9989A)/**570,000円(税抜)**
- HPE Aruba 20port PoE+ / 4port SFP+ v3 z12 Module(J9990A)/**580,000円(税抜)**
- HPE 24port SFP v2 z1 Module(J9537A)/**398,000円(税抜)**
- HPE 24port Gig-T v2 z1 Module(J9550A)/**348,000円(税抜)**
- HPE 24port Gig-T PoE+ v2 z1 Module(J9534A)/**378,000円(税抜)**
- HPE 24port 10/100 PoE+ v2 z1 Module(J9547A)/**268,000円(税抜)**
- HPE 20port Gig-T / 4port SFP v2 z1 Module(J9549A)/**348,000円(税抜)**
- HPE 12port Gig-T PoE+ / 12port SFP v2 z1 Module(J9637A)/**398,000円(税抜)**
- HPE 8port 10GBase-T v2 z1 Module(J9546A)/**470,800円(税抜)**
- HP 875W z1 Power Supply(J8712A#ACF)/**107,000円(税抜)**
※200V使用の場合は8121-1091(C14/C15、2.5m)が必要
- HP 1500W z1 Power Supply(J8713A#ACF)/**155,000円(税抜)**
※200V仕様。プラグ形状:NEMAL6-20P
- HP 1500W PoE+ z1 Power Supply(J9306A#ACF)/**172,000円(税抜)**
※日本では200Vのみ使用可能。プラグ形状:NEMAL6-20P
- HPE Aruba 20port PoE+ / 4port 1/2.5/5/XGT v3 z12 Module(J9991A)/**700,000円(税抜)**
- HPE Aruba 20port PoE+ / 1port 40GbE QSFP+ v3 z12 Module(J9992A)/**700,000円(税抜)**
- HPE Aruba 8port 1G/10GbE SFP+ v3 z12 Module(J9993A)/**700,000円(税抜)**
- HPE Aruba 8port 1/2.5/5/XGT PoE+ v3 z12 Module(J9995A)/**700,000円(税抜)**
- HPE Aruba 2port 40GbE QSFP+ v3 z12 Module(J9996A)/**1,000,000円(税抜)**
- HPE X450 4U/7U Universal 4-Post Rack Mount Kit(J9852A)/**49,000円(税抜)**
- HPE 8port 10-GbE SFP+ v2 z1 Module(J9538A)/**498,000円(税抜)**
- HPE 20port Gig-T / 2port 10-GbE SFP+ v2 z1 Module(J9548A)/**418,000円(税抜)**
- HPE 20port Gig-T PoE+ / 4port SFP v2 z1 Module(J9535A)/**378,000円(税抜)**
- HPE 20port Gig-T PoE+ / 2port 10-GbE SFP+ v2 z1 Module(J9536A)/**458,000円(税抜)**
- HP MSM775 z1 Premium Controller Module(J9840A)/**1,060,000円(税抜)**
※HP 5400z1のみ対応

Options

- HPE Aruba 5400R 700W PoE+ z12 Power Supply(J9828A#ACF)/**110,000円(税抜)**
- HPE Aruba 5400R 1100W PoE+ z12 Power Supply(J9829A#ACF)/**170,000円(税抜)**
- HPE Aruba 5400R 2750W PoE+ z12 Power Supply(J9830A#ACF)/**350,000円(税抜)**
- HPE Aruba 5406R z12 Switch Fan Tray(J9831A)/**45,000円(税抜)**
- HPE Aruba 5412R z12 Switch Fan Tray(J9832A)/**75,000円(税抜)**
- HP X242 40G QSFP+ to QSFP+ 1m DAC Cable(JH234A)/**84,000円(税抜)**
- HP X242 40G QSFP+ to QSFP+ 3m DAC Cable(JH235A)/**110,000円(税抜)**
- HP X242 40G QSFP+ to QSFP+ 5m DAC Cable(JH236A)/**136,000円(税抜)**

Switch — Top of RACK (L3ボックス型)

HP 5930 シリーズ

HP 5930 Switch Series

HP 5930 Switchは大規模データセンターネットワークのアグリゲーションスイッチや、中小規模データセンターネットワークのコアスイッチとして位置づけられ、1ラックユニットのサイズに32ポートの40Gインターフェイスを搭載した高密度40G搭載レイヤー3スイッチとなります。将来的にはソフトウェアをバージョンアップすることでVXLANやNVGREなどの仮想ネットワークを実現するオーバーレイ技術に対応可能なハードウェアを搭載しており、広帯域で柔軟なネットワークを構成することが可能となります。



製品名	HP 5930-32QSFP+ Switch	HP 5930-2Slot+2QSFP+ Switch	HP 5930-4Slot Switch
製品番号	JG726A	JH178A	JH179A
価格(税抜)	8,900,000円	3,200,000円	4,400,000円
40G	32個	2 module slots 2 QSFP+ 40GbE ports	4 module slots
電源モジュールスロット	2個(ACまたはDC電源モジュールは別売、 2個で冗長化)	2個(ACまたはDC電源モジュールは別売、 2個で冗長化)	4 個(ACまたはDC電源モジュールは別売、 4個で冗長化) 電源は2個必須
ファントレイスロット	2個(対応ファントレイ JG552A/JG553Aは 別売・2個必要) 前面背面または背面前面エアフロー 選択可能な大容量ファントレイ	2個(対応ファントレイ JG552A/JG553Aは 別売・2個必要) 前面背面または背面前面エアフロー 選択可能な大容量ファントレイ	2個(対応ファントレイ JH185A/JH186Aは 別売・2個必要) 前面背面または背面前面エアフロー 選択可能な大容量ファントレイ

Options

- HP 5930 24port SFP+ and 2port QSFP+ Module(JH180A)/**1,000,000円(税抜)**
- HP 5930 24port SFP+ and 2port QSFP+ Module with MACsec(JH181A)/**1,600,000円(税抜)**
- HP 5930 24port 10GBASE-T and 2port QSFP+ Module(JH182A)/**1,600,000円(税抜)**
- HP 5930 8port QSFP+ Module(JH183A)/**1,000,000円(税抜)**
- HP 5930 24port Converged Port and 2port QSFP+ Module(JH184A)/**2,000,000円(税抜)**
- HP 5930-4Slot Back-to-Front Fan Tray(JH185A)/**93,000円(税抜)**
- HP 5930-4Slot Front-to-Back Fan Tray(JH186A)/**93,000円(税抜)**

HP 5920 シリーズ

HP 5920AF Switch Series

HP 5920AF-24XG Switchは、24個の10G SFP+ポートを装備したスイッチで、データセンターにおける10Gサーバ接続ToRスイッチや10Gアグリゲーションスイッチに最適です。3.6GBの超大容量バケットバッファを搭載して、サーバー、ストレージからのバースト的トラフィックに対してもパケット損失のない高性能ノンブロッキング通信を可能にします。IRFテクノロジーに対応しており、最大9台までスタック接続し、1台の仮想シャーシを構成できます。ファントレイ(モジュール)を選択することで、冷却エアフローの向きを 前面から背面、背面から前面 に切り替え可能です。AC、DC両電源に対応可能で、内部冗長できます。電源モジュール、ファントレイすべてがホットスワップ対応です。



製品名	HP 5920AF-24XG Switch
製品番号	JG296A
価格(税抜)	2,494,000円
10GBase-R	24個
電源モジュールスロット	2個(ACまたはDC電源モジュールは別売、2個で冗長化)
ファントレイスロット	2個(対応ファントレイ JG297A/JG298Aは別売・2個必要) 前面背面または背面前面エアフロー選択可能
バケットバッファ	3.6Gの大容量バケットバッファ

HP 5900 シリーズ

HP 5900 シリーズは、HP FlexNetworkアーキテクチャーに基づくHP FlexFabricソリューション向けの製品であり、高密度かつ超低遅延を実現するTop of Rack(ToR)型スイッチです。大規模データセンターのサーバーアクセスレイヤーへの導入に適しているほか、中規模データセンターのコアレイヤーにも適した設計になっています。仮想化アプリケーションやサーバー間トラフィックの急激な増加に伴い必要とされるようになった高パフォーマンスなサーバーアクセス、通常のイーサネットトラフィックとストレージトラフィックの統合、仮想環境の通信基盤の最適化、超低遅延などの機能を1つのデバイスで実現する画期的なToR型スイッチです。

HP 5900CP Switch



製品名	HP 5900CP-48XG-4QSFP+ Switch
製品番号	JG838A
価格(税抜)	4,980,000円
40G	4個
コンバードポート	48個(1/10Gb Ethernetまたは4/8G Fiber Channel)
電源モジュールスロット	2個(ACまたはDC電源モジュールは別売、2個で冗長化)
ファントレイスロット	2個(対応ファントレイ JC682A/JC683Aは別売・2個必要) 前面背面または背面前面エアフロー選択可能

HP 5900AF Switch



製品名	HP 5900AF-48G-4XG-2QSFP+ Switch	HP 5900AF-48XGT-4QSFP+ Switch	HP 5900AF-48XG-4QSFP+ Switch
製品番号	JG510A	JG336A	JC772A
価格(税抜)	1,980,000円	3,650,000円	3,840,000円
10/100/1000BASE-T ポート	48個	—	—
10G BASE-T ポート	—	48個	—
10GBase-R	4個	—	48個
40G	2個	4個	4個
電源モジュールスロット	2個(ACまたはDC電源モジュールは別売、 2個で冗長化)	2個(ACまたはDC電源モジュールは別売、 2個で冗長化)	2個(ACまたはDC電源モジュールは別売、 2個で冗長化)
ファントレイスロット	2個(対応ファントレイ JC682A/ JC683Aは別売・2個必要) 前面背面または背面前面エアフロー選択可能	2個(対応ファントレイ JG552A/ 553Aは別売・2個必要) 前面背面または背面前面エアフロー選択可能	2個(対応ファントレイ JC682A/ JC683Aは別売・2個必要) 前面背面または背面前面エアフロー選択可能

Options

- HP X240 40G QSFP+ QSFP+ 1m DAC Cable(JG326A)/**54,000円(税抜)**
- HP X240 40G QSFP+ QSFP+ 3m DAC Cable(JG327A)/**70,000円(税抜)**
- HP X240 40G QSFP+ QSFP+ 5m DAC Cable(JG328A)/**86,000円(税抜)**
- HP A58x0AF 650W AC Power Supply(JC680A#ACF)/**118,000円(税抜)**
- HP A58x0AF 650W DC Power Supply(JC681A)/**138,000円(税抜)**
- HP A58x0AF 300W AC Power Supply(JP)(JG900A#ACF)/**110,000円(税抜)**
- *HP 5900 シリーズでのみ使用可能。
- HP X240 QSFP+ 4x10G SFP+ 1m DAC Cable(JG329A)/**77,000円(税抜)**
- HP X240 QSFP+ 4x10G SFP+ 3m DAC Cable(JG330A)/**94,000円(税抜)**
- HP X240 QSFP+ 4x10G SFP+ 5m DAC Cable(JG331A)/**109,000円(税抜)**
- HP A58x0AF Bck(pwr)-Frt(ports) Fan Tray(JC682A)前面排気(背面→前面)/**35,800円(税抜)**
- HP A58x0AF Frt(ports)-Bck(pwr) Fan Tray(JC683A)背面排気(前面→背面)/**35,800円(税抜)**
- X711 Front(port side)to Back(power side)Airflow High Volume Fan Tray(JG552A)背面排気(前面→背面)/**65,000円(税抜)**
- X712 Back(power side)to Front(port side)Airflow High Volume Fan Tray(JG553A)前面排気(背面→前面)/**65,000円(税抜)**

Virtual Switch 5900v

*詳しくはHPE担当営業もしくは、HPE製品販売代理店までお問い合わせください。

- HP Virtual Switch 5900v VMware E-License
- HP Virtual Switch Orchastration SW for 5900v VMware E-License

HP 5830 シリーズ

HP 5830AF Switch Series

HP 5830AF-96Gは、データセンターのTop-of-RackスイッチとしてHP FlexFabricソリューションを提供する、10G SFP+ポート 10個と10/100/1000Base-Tポート 96個を装備した2Uサイズのスイッチです。2011年9月に販売開始しましたHP 5830AF-48Gスイッチを更に多ポート化/大容量化したモデルです。3GBの超大容量/パケットバッファと高度なトラフィックコントロール機能により、サーバー、ストレージからのバースト的トラフィックに対してもパケット損失のない高性能ノンブロッキング通信を可能にします。HPの先進の仮想化テクノロジーであるIRF2をサポートし、最大4台のスイッチを1台の論理スイッチとして仮想化可能で、ネットワーク帯域の拡大、冗長性の確保、ネットワークポロジの簡素化、設定・管理の負担軽減を実現します。ファントレイ(モジュール)を選択することで、冷却エアフローの向きを 前面→背面、背面→前面 に切り替え可能です。AC、DC両電源に対応可能で、内部冗長できます。電源モジュール、ファントレイ、拡張モジュールすべてがホットスワップ対応です。

製品名	HP 5830AF-48G Switch with 1 slot	HP 5830AF-96G Switch
製品番号	JC691A	JC694A
価格(税抜)	1,580,000円	3,100,000円
10/100/1000BASE-T ポート	46個	96個
10GBase-R	2個	10個
10/100/1000Base-T or SFP (デュアルパーソナリティポート)	2個(10/100/1000BASE-T, SFP)	—
拡張モジュールスロット	1個(JD368B 2ポート10G SFP+モジュール追加可能)	—
電源モジュールスロット	2個(ACまたはDC電源モジュールは別売、2個で冗長化)	2個(ACまたはDC電源モジュールは別売、2個で冗長化)
ファントレイスロット	1個(対応ファントレイ JC692A/JC693Aは別売) 前面背面または背面前面エアフロー選択可能	1個(対応ファントレイ JC695A/JC696Aは別売) 前面背面または背面前面エアフロー選択可能
パケットバッファ	1GBの大容量パケットバッファ	3GBの大容量パケットバッファ

Options

- HP 58x0AF 650W AC Power Supply(JC680A#ACF)/**118,000円(税抜)**
- HP 58x0AF 650W DC Power Supply(JC681A)/**138,000円(税抜)**
- HP 5830AF-96G bck(pwr)-frt(prt)Fn Tray(JC695A)/**71,800円(税抜)**
- HP 5830AF-96G frt(prt)-bck(pwr)Fn Tray(JC696A)/**71,800円(税抜)**
- HP 5830AF-48G Bck(pwr)-Frt(prt)Fan Tray(JC692A)/**38,000円(税抜)**
- HP 5830AF-48G Frt(prt)-Bck(pwr)Fan Tray(JC693A)/**38,000円(税抜)**
- HP 5500/5120 2-port 10GbE SFP+ Module(JD368B)/**344,600円(税抜)**

HP 5820 シリーズ

HP 5820 Switch Series

本シリーズは、データセンターのTop-of-Rackサーバーアクセス、エンタープライズのネットワークアグリゲーションに適した、高性能10GbEレイヤー3/レイヤー2スイッチです。IRF2仮想シャーシ、IPv4/IPv6(RIP、RIPng、OSFP、OSPFv3、BGP4、BGP4+)、BFD、RRPPなど豊富な機能をサポートします。またCut-Throughモードにも対応し、低遅延でのデータ転送が可能です。5820-14XGは、OAA(Open Application Architecture)アーキテクチャをサポートし、ファイアウォールなど多彩な機能をサービスモジュールとして提供できます。5820AF-24XGは、ファントレイ(モジュール)を選択することで、冷却エアフローの向きを 前面→背面、背面→前面 に切り替え可能です。

製品名	HP 5820X-14XG-SFP+ Switch with 2 Interface Slot	HP 5820X-24XG-SFP+ Switch	HP 5820AF-24XG Switch
製品番号	JC106B	JC102B	JG219B
価格(税抜)	2,728,000円	2,728,000円	2,508,000円
10/100/1000BASE-T ポート	4個	4個	2個
10GBase-R	14個	24個	24個
拡張モジュールスロット	2個	—	—
OAAモジュールスロット	1個	—	—
電源モジュールスロット	2個(ACまたはDC電源モジュールは別売、2個で冗長化)	2個(ACまたはDC電源モジュールは別売、2個で冗長化)	2個(ACまたはDC電源モジュールは別売、2個で冗長化)
ファントレイスロット	—	—	2個(対応ファントレイ JC682A/JC683Aは別売) 前面背面または背面前面エアフロー選択可能

Options

- HP 5800 4-port 10GbE SFP+ Module(JC091A)/**567,600円(税抜)**
- HP 5800 2-port 10GbE SFP+ Module(JC092B)/**344,600円(税抜)**
- HP 5800 300W AC Power Supply(JC087A#ACF)/**73,800円(税抜)**
- HP 58x0AF 650W AC Power Supply(JC680A#ACF)/**118,000円(税抜)**
- HP 58x0AF 650W DC Power Supply(JC681A)/**138,000円(税抜)**
- HP A58x0AF 300W AC Power Supply(JP)(JG900A#ACF)/**110,000円(税抜)** *5820AFスイッチでのみ使用可能。
- HP 5800 300W DC Power Supply(JC090A)/**123,700円(税抜)**
- HP 58x0AF Bck(pwr)-Frt(ports)Fan Tray(JC682A)/
前面排気(背面→前面)**35,800円(税抜)**
- HP 58x0AF Frt(ports)-Bck(pwr)Fan Tray(JC683A)/
背面排気(前面→背面)**35,800円(税抜)**

HP 5800 シリーズ

HP 5800 Switch Series

本シリーズは、データセンターのサーバアクセス、エンタープライズのネットワークアグリゲーションに適した、高性能GbEレイヤー3スイッチです。10GbEポートも最大8ポート装備可能です。IRF2仮想シャーシ、IPv4/IPv6(RIP、RIPng、OSPF、OSPFv3、BGP4、BGP4+)、BFD、RRPPなど豊富な機能をサポートし、内蔵型電源冗長モデル、OAAサービスモジュール対応モデルもあります。5800AF-48Gは、ファントレイ(モジュール)を選択することで、冷却エアフローの向きを 前面→背面、背面→前面 に切り替え可能です。

製品名	HP 5800-24G Switch	HP 5800-24G-SFP Switch with 1 Interface Slot	HP 5800-48G Switch with 1 Interface Slot	HP 5800-48G-PoE+ Switch with 2 Interface Slot	HP 5800AF-48G Switch
製品番号	JC100B#ACF	JC103B	JC105B#ACF	JC101B	JG225B
価格(税抜)	1,276,000円	1,746,000円	2,370,000円	2,510,000円	1,680,000円
10/100/1000BASE-T ポート	24個	—	48個	48個(PoE/PoE+)	48個
100Base-FX/1000Base-X	—	24個	—	4個(1G)	—
10GBase-R	4個	4個	4個	—	6個
拡張モジュールスロット	1個(最大4個の10G、もしくは16個の1Gポート)	1個(最大4個の10G、もしくは16個の1Gポート)	1個(最大4個の10G、もしくは16個の1Gポート)	2個(最大8個の10G、もしくは32個の1G)	—
OAAモジュールスロット	—	—	—	1個(ファイアウォールモジュール等実装可能)	—
電源モジュールスロット	—	2個(ACまたはDC電源モジュールは別売、2個で冗長化)	—	2個(ACまたはDC電源モジュールは別売、2個で冗長化)	2個(ACまたはDC電源モジュールは別売、2個で冗長化)
ファントレイスロット	—	—	—	—	2個(対応ファントレイJC682A/JC683Aは別売) 前面背面または背面前面 エアフロー選択可能

Options

- HP 5800 4-port 10GbE SFP+ Module(JC091A)/**567,600円(税抜)**
- HP 5800 2-port 10GbE SFP+ Module(JC092B)/**344,600円(税抜)**
- HP 5800 16-port SFP Module(JC095A)/**302,500円(税抜)**
- HP 5800 16-port Gig-T Module(JC094A)/**379,000円(税抜)**
- HP 5800 PoE Module(JC097B)/**275,000円(税抜)**
- HP 5800 750W AC PoE Power Supply(JC089A#ACF)/**135,400円(税抜)**
- HP 5800 300W AC Power Supply(JC087A#ACF)/**73,800円(税抜)**
- HP 5800 300W DC Power Supply(JC090A)/**123,700円(税抜)**
- HP 5500 150W AC Power Supply(JD362A#ACF)/**51,200円(税抜)**
- HP 5500 150W DC Power Supply(JD366A)/**85,400円(税抜)**
- HP 58x0AF 650W AC Power Supply(JC680A#ACF)/**118,000円(税抜)**
- HP 58x0AF 650W DC Power Supply(JC681A)/**138,000円(税抜)**
- HP A58x0AF 300W AC Power Supply(JP)(JG900A#ACF)/**110,000円(税抜)** *5800AFスイッチでのみ使用可能。
- HP RPS 800 Redundant Power Supply(JD183A#ACF)/**148,300円(税抜)** *HP 5800-24G Switch, HP 5800-48G Switchでのみ使用可能。
- HP 58x0AF Bck(pwr)-Frt(ports) Fan Tray(JC682A)/前面排気(背面→前面)**35,800円(税抜)**
- HP 58x0AF Frt(ports)-Bck(pwr) Fan Tray(JC683A)/背面排気(前面→背面)**35,800円(税抜)**

HP 5700 シリーズ

本シリーズは、レイヤー3管理型スイッチで、10G-T多ポート製品としても使用可能な製品です。IRFを使用すると、異機種やレイヤーの異なる複数のデバイスを1つの論理スイッチに構成することができ、設定・運用・管理、ソフトウェアアップグレード、ポリシー適用を1箇所から実行し、シンプルな運用が可能になります。また、5900/12900を親として使用するPort Extenderとしても使用できます。Port Extenderとして使用する場合は、データセンターの運用をシンプル化およびServerアクセスとしての拡張性が可能になります。

HP 5700 Switch Series

製品名	HP 5700-48G-4XG-2QSFP+ Switch	HP 5700-32XGT-8XG-2QSFP+ Switch	HP 5700-40XG-2QSFP+ Switch
製品番号	JG894A	JG898A	JG896A
価格(税抜)	1,350,000円	2,300,000円	1,980,000円
10/100/1000Base-Tポート	48個	—	—
10GBase-R	4個(1G/10G SFP+)	8個(1G/10G SFP+)	40個(1G/10G SFP+)
10GBase-Tポート	—	32個	—
40G	2個	—	2個
スイッチ容量	336Gb/s	960Gb/s	960Gb/s
スループット(パケット転送能力)	250Mpps	714.2Mpps	714.2Mpps

Options

- HP A58x0AF 300W AC Power Supply(JP)(JG900A#ACF)/**110,000円(税抜)**
- *HP 5700-48G-4XG-2QSFP+ Switch, HP 5700-40XG-2QSFP+ Switchでのみ使用可能。
- HP 58x0AF 650W AC Power Supply(JC680A#ACF)/**118,000円(税抜)**
- *HP 5700-32XGT-8XG-2QSFP+ Switchでのみ使用可能。
- HP 58x0AF Bck(pwr)-Frt(ports) Fan Tray(JC682A)/**35,800円(税抜)**
- *HP 5700-48G-4XG-2QSFP+ Switch, HP 5700-40XG-2QSFP+ Switchでのみ使用可能。
- HP 58x0AF Frt(ports)-Bck(pwr) Fan Tray(JC683A)/**35,800円(税抜)**
- *HP 5700-48G-4XG-2QSFP+ Switch, HP 5700-40XG-2QSFP+ Switchでのみ使用可能。
- X711 Front(port side) to Back(power side) Airflow High Volume Fan Tray(JG552A)/**65,000円(税抜)**
- *HP 5700-32XGT-8XG-2QSFP+ Switchでのみ使用可能。
- X712 Back(power side) to Front(port side) Airflow High Volume Fan Tray(JG553A)/**65,000円(税抜)**
- *HP 5700-32XGT-8XG-2QSFP+ Switchでのみ使用可能。

Switch — キャンパス向けスイッチ(L3ボックス型)

HPE 5510 シリーズ

本シリーズは、データセンター、大規模キャンパス等で優れた障害回復力、セキュリティ、マルチサービス・サポート機能を提供するギガビットスイッチです。SMBネットワークのコア・レイヤーでも使用できます。IRFのサポートと、デュアル電源が利用可能であることから、最高レベルの障害回復力と管理性を提供します。さらに、PoE+モデルは、デュアル電源構成によって最大1100 WのPoE+電力を提供します。4個の固定10GbEポートを備え、追加のモジュラー・アップリンクもサポートしていることから、最大6個の10GbEアップリンク・ポートを提供できます。完全なIPv4/IPv6、OpenFlow、MPLS/VPLS機能により、IPv4からIPv6ネットワークへの移行が容易で、投資保護に役立ちます。

HPE 5510 HI Switch Series

製品名	HPE 5510 24G-4SFP+ HI 1 Interface Slot Switch	HPE 5510 48G-4SFP+ HI 1 Interface Slot Switch	HPE 5510 24G-PoE+ 4SFP+ HI 1 Interface Slot Switch	HPE 5510 48G-PoE+ 4SFP+ HI 1 Interface Slot Switch	HPE 5510 24G-SFP-4SFP+ HI 1 Interface Slot Switch
製品番号	JH145A	JH146A	JH147A	JH148A	JH149A
価格(税抜)	1,000,000円	1,500,000円	1,140,000円	1,600,000円	1,800,000円
10/100/1000BASE-T ポート	24個	48個	24個(PoE/PoE+)	48個(PoE/PoE+)	—
100Base-FX/1000Base-X	—	—	—	—	16個
10/100/1000Base-T or SFP (デュアルバージョンナリティポート)	—	—	—	—	8個
10GBase-R	4個(1G/10G)	4個(1G/10G)	4個(1G/10G)	4個(1G/10G)	(10/100/1000 BASE-T, SFP) 4個(1G/10G)
拡張モジュールスロット	1個(最大6個の10G SFP+、2個の1/10GBase-T、2個の40GbEポート)	1個(最大6個の10G SFP+、2個の1/10GBase-T、2個の40GbEポート)	1個(最大6個の10G SFP+、2個の1/10GBase-T、2個の40GbEポート)	1個(最大6個の10G SFP+、2個の1/10GBase-T、2個の40GbEポート)	1個(最大6個の10G SFP+、2個の1/10GBase-T、2個の40GbEポート)
電源モジュールスロット	2個(ACまたはDC電源モジュールは別売、2個で冗長化)	2個(ACまたはDC電源モジュールは別売、2個で冗長化)	2個(ACまたはDC電源モジュールは別売、2個で冗長化)	2個(ACまたはDC電源モジュールは別売、2個で冗長化)	2個(ACまたはDC電源モジュールは別売、2個で冗長化)
最大供給電力	—	—	740W	1100W	—

Options

- HPE 5510 2port QSFP+ Module(JH155A)/**365,000円(税抜)**
- HPE 5130/5510 10GBASE-T 2port Module(JH156A)/**320,000円(税抜)**
- HP 5500 150W AC Power Supply(JD362A#ACF)/**51,200円(税抜)**
- *HPE 5510 24G-4SFP+ HI 1 Interface Slot Switch(JH145A), HPE 5510 48G-4SFP+ HI 1 Interface Slot Switch(JH146A), HPE 5510 24G-SFP-4SFP+ HI 1 Interface Slot Switch(JH149A)でのみ使用可能。
- HP 5500 150W DC Power Supply(JD366A)/**85,400円(税抜)**
- *HP 5510 24G-4SFP+ HI 1 Interface Slot Switch(JH145A), HPE 5510 48G-4SFP+ HI 1 Interface Slot Switch(JH146A), HPE 5510 24G-SFP-4SFP+ HI 1 Interface Slot Switch(JH149A)でのみ使用可能。
- HPE 5130/5510 10GbE SFP+ 2port Module(JH157A)/**320,000円(税抜)**
- HPE X362 720W AC PoE Power Supply(JG544A#ACF)/**165,000円(税抜)**
- *HP 5510 24G-PoE+ 4SFP+ HI 1 Interface Slot Switch(JH147A), HPE 5510 48G-PoE+ 4SFP+ HI 1 Interface Slot Switch(JH148A)でのみ使用可能。

HP 5500 シリーズ

HP 5500シリーズはIRF2仮想シャーシ機能に対応し、最大4個の10GbEアップリンクを提供可能なGbEレイヤー3スイッチです。EIモデルはOSPF、BGP4に加えてOSPFv3、BGP4+、IPv6 over IPv4などIPv6フル機能を提供しているエンハンストモデルです。高い可用性と転送能力が要求されるネットワークアグリゲーションに最適です。HIモデルは、10Gポートを2ポート標準装備し、電源モジュール2基で冗長化可能です。またHIはEIモデルの機能を拡張しMPLS、VPLSなどにも対応します。

HP 5500 HI Switch Series



製品名	HP 5500-24G-4SFP HI Switch w/2 Int Slots	HP 5500-48G-4SFP HI Switch w/2 Int Slots
製品番号	JG311A	JG312A
価格(税抜)	704,000円	1,179,000円
10/100/1000BASE-T ポート	24個	48個
100Base-FX/1000Base-X	4個	4個
10GBase-R	2個	2個
拡張モジュールスロット	2個(最大4個の10G ポート)	2個(最大4個の10G ポート)
電源モジュールスロット	2個(ACまたはDC電源モジュールは別売、2個で冗長化)	2個(ACまたはDC電源モジュールは別売、2個で冗長化)

HP 5500 EI Switch Series



製品名	HP 5500-24G EI Switch	HP 5500-24G-SFP EI Switch	HP 5500-48G EI Switch
製品番号	JD377A#ACF	JD374A#ACF	JD375A#ACF
価格(税抜)	613,600円	874,800円	1,136,400円
10/100/1000BASE-T ポート	24個	—	44個
100Base-FX/1000Base-X	—	16個	—
10/100/1000Base-T or SFP (デュアルバーソナリティポート)	4個(10/100/1000 BASE-T, SFP)	8個(10/100/1000 BASE-T, SFP)	4個(10/100/1000 BASE-T, SFP)
拡張モジュールスロット	2個(最大4個の10G ポート)	2個(最大4個の10G ポート)	2個(最大4個の10G ポート)
電源モジュールスロット	—	2個(ACまたはDC電源モジュール。AC電源モジュール1個付属)	—

Options

- HP 5500/5120 2-port 10GbE SFP+ Module(JD368B)/**344,600円(税抜)**
 - HP 5500 2-port 10GbE Local Connect Mod(JD360B)/**67,900円(税抜)**
 - HP 5500/4800 2-port GbE SFP Module(JD367A)/**78,500円(税抜)**
 - HP 5500 150WDC Power Supply(JD366A)/**85,400円(税抜)**
 - HP 5500 150W AC Power Supply(JD362A#ACF)/**51,200円(税抜)**
 - HP 5500 8-port Gig-T Module(JG313A)/**167,000円(税抜)**
- *5500 HIスイッチでのみ使用可能。24ポートHIスイッチ(JG311A)では、スロット1にのみ装着可能。

- HP 5500 8-port SFP Module(JG314A)/**205,000円(税抜)**
- *5500 HIスイッチでのみ使用可能。24ポートHIスイッチ(JG311A)では、スロット1にのみ装着可能。
- HP RPS 800 Redundant Power Supply(JD183A#ACF)/**148,300円(税抜)**
- *5500 EIスイッチでのみ使用可能。

HP 5130 シリーズ

HPE 5130 HI Switch Series

本シリーズは、静的およびRIPレイヤー3ルーティング、多様なサービス、IPv6 フォワーディングをサポートするとともに、4つの10GbEインタフェースを提供するギガビットスイッチです。独自のIRFテクノロジーにより、複数のスイッチを1台の論理デバイスとして管理することで仮想ファブリックを形成し、ネットワークの障害回復力、パフォーマンス、可用性を向上しつつ、運用面の複雑さを軽減します。このシリーズを際立たせている主な特長は、高可用性、シンプルな管理、包括的なセキュリティ・コントロール・ポリシーです。また、モジュラー式のデュアル電源もサポートしています。



製品名	HPE 5130 24G 4SFP+ 1slot HI Switch	HPE 5130 48G 4SFP+ 1slot HI Switch	HPE 5130 24G PoE+ 4SFP+ 1slot HI Switch	HPE 5130 48G PoE+ 4SFP+ 1slot HI Switch
製品番号	JH323A	JH324A	JH325A	JH326A
価格(税抜)	685,000円	980,000円	800,000円	1,150,000円
10/100/1000Tポート	24個	48個	24個(PoE/PoE+)	48個(PoE/PoE+)
100Base-FX/1000Base-X	—	—	—	—
10/100/1000Base-T or SFP (デュアルバーソナリティポート)	—	—	—	—
10GBase-R	4個(1G / 10G)	4個(1G / 10G)	4個(1G / 10G)	4個(1G / 10G)
10GBase-T	—	—	—	—
拡張モジュールスロット	1個(最大6個の10G SFP+、2個の1/10GBASE-Tポート)	1個(最大6個の10G SFP+、2個の1/10GBASE-Tポート)	1個(最大6個の10G SFP+、2個の1/10GBASE-Tポート)	1個(最大6個の10G SFP+、2個の1/10GBASE-Tポート)
電源モジュール	2個(ACまたはDC電源モジュールは別売、2個で冗長化)	2個(ACまたはDC電源モジュールは別売、2個で冗長化)	2個(電源モジュールは別売、2個で冗長化)	2個(電源モジュールは別売、2個で冗長化)
最大供給電力	—	—	740W	1200W

HP 5130 EI Switch Series

本シリーズは、キャンパス向けRIPサポートレイヤー3ボックス型10G対応スイッチです。Comware7ベースによる高い機能拡張性を有します。帯域幅を必要とするアプリケーションが使用できるようになり、アップリンクは最大4個の10G接続が可能です。複数のスイッチを1つの論理デバイスとして管理し、仮想ファブリックを構成することができるIRFを最大9台までサポートし、長い距離(最長70km)を接続できます。ネットワークの耐障害性、パフォーマンス、可用性が向上する一方で、運用の複雑さを軽減可能です。



製品名	HP 5130-24G-4SFP+ EI Switch	HP 5130-24G-SFP-4SFP+ EI Switch	HP 5130-24G-PoE+-4SFP+ EI Switch
製品番号	JG932A#ACF	JG933A	JG936A#ACF
価格(税抜)	540,000円	690,000円	640,000円
10/100/1000Tポート	24個	—	24個(PoE/PoE+)
100Base-FX/1000Base-X	—	16個	—
10/100/1000Base-T or SFP (デュアルバーソナリティポート)	—	8個	—
10GBase-R	4個(1G / 10G)	4個(1G / 10G)	4個(1G / 10G)
10GBase-T	—	—	—
電源モジュール	—	2個(ACまたはDC電源モジュール。電源モジュール最低1個必須)	—

製品名	HP 5130-24G-2SFP+-2XGT EI Switch	HP 5130-24G-PoE+-2SFP+-2XGT EI Switch
製品番号	JG938A#ACF	JG940A#ACF
価格(税抜)	660,900円	758,000円
10/100/1000Tポート	24個	24個
100Base-FX/1000Base-X	—	—
10/100/1000Base-T or SFP (デュアルバーソナリティポート)	—	—
10GBase-R	2個	2個
10GBase-T	2個	2個
電源モジュール	—	—



製品名	HP 5130-48G-4SFP+ EI Switch	HP 5130-48G-PoE+-4SFP+ EI Switch	HP 5130-48G-2SFP+-2XGT EI Switch
製品番号	JG934A#ACF	JG937A#ACF	JG939A#ACF
価格(税抜)	780,000円	948,000円	880,700円
10/100/1000Tポート	48個	48個(PoE/PoE+)	48個
100Base-FX/1000Base-X	—	—	—
10/100/1000Base-T or SFP (デュアルバースナリティポート)	—	—	—
10GBase-R	4個(1G / 10G)	4個(1G / 10G)	2個
10GBase-T	—	—	2個
電源モジュール	—	—	—

Options

●HPE 5130/5510 10GBASE-T 2port Module (JH156A) / **320,000円(税抜)**

*HPE 5130 HI Switch Seriesでのみ使用可能。

●HPE 5130/5510 10GbE SFP+ 2port Module (JH157A) / **320,000円(税抜)**

*HPE 5130 HI Switch Seriesでのみ使用可能。

●HPE X362 720W AC PoE Power Supply (JG544A#ACF) / **165,000円(税抜)**

*HPE 5130 HI Switch Seriesでのみ使用可能。

●HP RPS 800 Redundant Power Supply (JD183A#ACF) / **148,300円(税抜)**

*HP 5130-48G-4SFP+ EI Switch (JG934A#ACF)でのみ使用可能。

●HP RPS1600 Redundant Power System (JG136A#ACF) / **258,000円(税抜)**

*HP 5130-24G-PoE+-4SFP+ EI Switch (JG936A#ACF)、HP 5130-48G-PoE+-4SFP+ EI Switch (JG937A#ACF)でのみ使用可能。

●HP 5500 150W DC Power Supply (JD366A) / **85,400円(税抜)**

*HP 5130-24G-SFP-4SFP+ EI Switch (JG933A)、HPE 5130 HI Switch Seriesでのみ使用可能。

●HP 5500 150W AC Power Supply (JD362A#ACF) / **51,200円(税抜)**

*HP 5130-24G-SFP-4SFP+ EI Switch (JG933A)、HPE 5130 HI Switch Seriesでのみ使用可能。

Aruba 3810 シリーズ

Aruba 3810 Switch Series

本シリーズは、エンタープライズ、SMB、支店ネットワークに対応する、業界トップレベルのモバイルキャンパスソリューションです。HPE Smart Rateのマルチギガビット・ポートによってIEEE 802.11acデバイスに対応し、将来に向けてネットワークを整備します。モジュラー式の10GbEおよび40GbEアップリンクにより、展開とバックホール・キャパシティの規模を適正化できます。OpenFlowのサポートにより、HPE Network Visualizer、HPE Network Optimizer、HPE Network ProtectorといったSDNアプリケーションを活用できます。さらに、ClearPass Policy ManagerとAirWave Network Managementをサポートしているため、有線/無線で一貫したユーザー体験を提供します。

製品名	HPE Aruba 3810M 24G 1slot Switch	HPE Aruba 3810M 48G 1slot Switch	HPE Aruba 3810M 24G PoE+ 1slot Switch
製品番号	JL071A	JL072A	JL073A
価格(税抜)	560,000円	820,000円	730,000円
10/100/1000 BASE-T ポート	24個	48個	24個(PoE/PoE+)
100Base-FX/1000Base-X	—	—	—
10GBase-R	—	—	—
10GBase-T	—	—	—
拡張モジュールスロット	2個(スタックモジュール用1個、インターフェイス用1個)	2個(スタックモジュール用1個、インターフェイス用1個)	2個(スタックモジュール用1個、インターフェイス用1個)
電源モジュール	2個(電源モジュールは別売、2個で冗長化)	2個(電源モジュールは別売、2個で冗長化)	2個(電源モジュールは別売、2個で冗長化)
最大供給電力	—	—	740W



製品名	HPE Aruba 3810M 48G PoE+ 1slot Switch	HPE Aruba 3810M 16SFP+ 2slot Switch	HPE Aruba 3810M 40G 8 HPE Smart Rate PoE+ 1slot Switch
製品番号	JL074A	JL075A	JL076A
価格(税抜)	1,100,000円	1,750,000円	1,600,000円
10/100/1000 BASE-T ポート	48個(PoE/PoE+)	—	48個(PoE/PoE+)
100Base-FX/1000Base-X	—	16個	—
10GBase-R	—	—	—
10GBase-T	—	—	—
拡張モジュールスロット	2個(スタックモジュール用1個、インターフェイス用1個)	3個(スタックモジュール用1個、インターフェイス用2個)	2個(スタックモジュール用1個、インターフェイス用1個)
電源モジュール	2個(電源モジュールは別売、2個で冗長化)	2個(電源モジュールは別売、2個で冗長化)	2個(電源モジュールは別売、2個で冗長化)
最大供給電力	740W	—	740W

Options

●HPE Aruba 3810M 1QSFP+ 40GbE Module (JL078A) / **350,000円(税抜)**

●HPE Aruba 3810M 2QSFP+ 40GbE Module (JL079A) / **600,000円(税抜)**

*HPE Aruba 3810M 48G 1slot Switch (JL072A)、HPE Aruba 3810M 48G PoE+ 1slot Switch (JL074A)、HPE Aruba 3810M 40G 8 HPE Smart Rate PoE+ 1slot Switch (JL076A)でのみ使用可能。

●HPE Aruba 3810M 4SFP+ Module (JL083A) / **190,000円(税抜)**

●HPE Aruba 3810M 4port Stacking Module (JL084A) / **160,000円(税抜)**

●HPE Aruba X371 12V DC 250W 100-240V AC Power Supply (JL085A#ACF) / **63,000円(税抜)**

*HPE Aruba 3810M 24G 1slot Switch (JL071A)、HPE Aruba 3810M 48G 1slot Switch (JL072A)、HPE Aruba 3810M 16SFP+ 2slot Switch (JL075A)でのみ使用可能。

●HPE Aruba X372 54V DC 680W 100-240V AC Power Supply (JL086A#ACF) / **92,000円(税抜)**

*HPE Aruba 3810M 24G PoE+ 1slot Switch (JL073A)、HPE Aruba 3810M 48G PoE+ 1slot Switch (JL074A)、HPE Aruba 3810M 40G 8 HPE Smart Rate PoE+ 1slot Switch (JL076A)でのみ使用可能。

●HPE Aruba 3810 Switch Fan Tray (JL088A) / **45,000円(税抜)**

HP 3800 シリーズ

HP 3800 Switch Series

本シリーズは、フル管理型のレイヤー3 ギガビット・イーサネットスイッチです。最新のHP ProVision ASICテクノロジーなど、高度なハードウェア技術を採用しており、業界最高レベルのエネルギー効率と耐障害性を備えています。また、メッシュ型スタッキングテクノロジーの実装により、柔軟なスタック型の形状でシャーシ型スイッチと同様の耐障害性を実現できます。OpenFlowにも対応し、無償でダウンロード可能です。

製品名	HP 3800-24G-2SFP+ Switch	HP 3800-24G-2XG Switch
製品番号	J9575A#ACF	J9585A#ACF
価格(税抜)	458,000円	548,000円
10/100/1000 BASE-T ポート	24個	24個
100Base-FX/1000Base-X	—	—
10GBase-R	2個	—
10G BASE-T ポート	—	2個
拡張モジュールスロット	1個(スタックモジュール用)	1個(スタックモジュール用)
最大供給電力	—	—



製品名	HP 3800-24SFP-2SFP+ Switch
製品番号	J9584A#ACF
価格(税抜)	765,000円
10/100/1000 BASE-T ポート	—
100Base-FX/1000Base-X	24個
10GBase-R	2個
10G BASE-T ポート	—
拡張モジュールスロット	1個(スタックモジュール用)
最大供給電力	—





製品名	HP 3800-48G-4SFP+ Switch	HP 3800-48G-4XG Switch
製品番号	J9576A#ACF	J9586A#ACF
価格(税抜)	693,000円	798,000円
10/100/1000 BASE-T ポート	48個	48個
100Base-FX/1000Base-X	—	—
10GBase-R	4個	—
10G BASE-T ポート	—	4個
拡張モジュールスロット	1個(スタックモジュール用)	1個(スタックモジュール用)
最大供給電力	—	—

HP 3800 Modules and Accessories

- HP 3800 4-port Stacking Module(J9577A)/**129,000円(税抜)**

・チェーン型・リング型・メッシュ型構成でスタック可能な4ポートモジュール
 ・チェーン型およびリング型構成で最大10台までスイッチをスタック可能
 ・メッシュ型構成で最大5台までスイッチをスタック可能

- HP 3800 3m Stacking Cable(J9579A)/**44,000円(税抜)**



- HP X311 400W 100-240VAC to 12VDC PS(J9581A#ACF)/**39,000円(税抜)**

- HP 3800 1m Stacking Cable(J9665A)/**29,000円(税抜)**

- HP 3800 0.5m Stacking Cable(J9578A)/**25,000円(税抜)**

- HP X312 1000W 100-240VAC to 54VDC PS(J9580A#ACF)/**79,000円(税抜)**



Aruba 2920 シリーズ

Aruba 2920 Switch Series



製品名	HPE Aruba 2920 24G Switch	HPE Aruba 2920 48G Switch	HPE Aruba 2920 24G PoE+ Switch	HPE Aruba 2920 48G PoE+ Switch
製品番号	J9726A#ACF	J9728A#ACF	J9727A#ACF	J9729A#ACF
価格(税抜)	238,000円	398,000円	348,000円	628,000円
10/100/1000 BASE-T ポート	20個	44個	20個(PoE/PoE+)	44個(PoE/PoE+)
10/100/1000Base-T or SFP (デュアルバーソナリティポート)	4個(10/100/1000 BASE-T, 1G SFP)	4個(10/100/1000 BASE-T, 1G SFP)	4個(10/100/1000 BASE-T, 1G SFP)	4個(10/100/1000 BASE-T, 1G SFP)
拡張モジュールスロット	1個のスタックモジュール用 2個のインターフェイス用(最大4個の10G-Tもしくは10G SFP+ ポート)	1個のスタックモジュール用 2個のインターフェイス用(最大4個の10G-Tもしくは10G SFP+ ポート)	1個のスタックモジュール用 2個のインターフェイス用(最大4個の10G-Tもしくは10G SFP+ ポート)	1個のスタックモジュール用 2個のインターフェイス用(最大4個の10G-Tもしくは10G SFP+ ポート)
最大供給電力	—	—	370W	370W

Modules and Accessories

- HPE Aruba 2920 2port 10GbE SFP+ Module(J9731A)/**111,000円(税抜)**

- HPE Aruba 2920 2port 10GBASE-T Module(J9732A)/**111,000円(税抜)**

- HPE Aruba 2920 2port Stacking Module(J9733A)/**111,000円(税抜)**



- HPE Aruba 2920 0.5m Stacking Cable(J9734A)/**17,000円(税抜)**



- HPE Aruba 2920 1m Stacking Cable(J9735A)/**22,000円(税抜)**

- HPE Aruba 2920 3m Stacking Cable(J9736A)/**35,000円(税抜)**

- HP 640 Redundant/External Power Supply Shelf(J9805A)/**197,000円(税抜)**

- HP X332 575W 100-240V AC to 54V DC Power Supply(J9738A#ACF)/**120,000円(税抜)**

- HP X331 165W 100-240VAC to 12VDC Power Supply(J9739A#ACF)/**36,000円(税抜)**

- HP 640 EPS/RPS 1m Cable(J9806A)/**14,000円(税抜)**

HP 2915 シリーズ

HP 2915 Switch Series



製品名	HP 2915-8G-PoE Switch
製品番号	J9562A#ACF
価格(税抜)	120,000円
10/100/1000 BASE-T ポート	8個
10/100/1000Base-T or SFP (デュアルバーソナリティポート)	2個(10/100/1000 BASE-T, 1G SFP)
最大供給電力	67w

HP 2620 シリーズ

HP 2620 Switch Series



製品名	HP 2620-24 Switch	HP 2620-24-PoE+ Switch	HP 2620-48 Switch	HP 2620-48-PoE+ Switch
製品番号	J9623A#ACF	J9625A#ACF	J9626A#ACF	J9627A#ACF
価格(税抜)	64,000円	148,800円	120,900円	260,500円
10/100BASE-TXポート	24個	24個(PoE/PoE+)	48個	48個(PoE/PoE+)
10/100/1000 BASE-T ポート	2個	2個	2個	2個
100Base-FX/1000Base-X	2個	2個	2個	2個

HP 2615 シリーズ

HP 2615 Switch Series



製品名	HP 2615-8-PoE Switch
製品番号	J9565A#ACF
価格(税抜)	74,000円
10/100BASE-TXポート	8個(PoE)
10/100/1000 BASE-T ポート	—
10/100/1000Base-T or SFP (デュアルバーソナリティポート)	2個(10/100/1000 BASE-T, 1G SFP)

Switch ー キャンパス向けスイッチ (L2ボックス型)

HPE 5120 シリーズ

HPE 5120 SI Switch Series

本シリーズは、高パフォーマンス、高ポート密度、シンプルなインストールによってネットワーク・インフラストラクチャへの投資効果を高める、完全管理型のインテリジェントなギガビットスイッチです。ギガビット・イーサネット接続を必要とするエンタープライズ・ネットワークのアクセス・レイヤー向けに機能が強化されています。2つの拡張スロットによって優れた拡張性が実現し、投資を保護します。各スロットは、2ポートの10GbE拡張モジュールをサポートできます。このシリーズを際立たせている主な特長は、高可用性、シンプルな管理、包括的なセキュリティ・コントロール・ポリシーです。



製品名	HPE 5120 16G SI Switch	HPE 5120 24G SI Switch	HPE 5120 48G SI Switch
製品番号	JE073B#ACF	JE074B#ACF	JE072B#ACF
価格(税抜)	182,000円	294,000円	548,000円
10/100/1000Tポート	16個	24個	48個
100Base-FX/1000Base-X	4個	4個	4個
最大供給電力	—	—	—

製品名	HPE 5120 8G PoE+(180W) SI Switch	HPE 5120 24G PoE+(370W) SI Switch
製品番号	JG309B#ACF	JG091B#ACF
価格(税抜)	220,000円	550,000円
10/100/1000Tポート	8個(PoE/PoE+)	24個(PoE/PoE+)
100Base-FX/1000Base-X	1個	4個
最大供給電力	180W	720W

Aruba 2530G/2530 シリーズ

Aruba 2530G Switch Series



製品名	HPE Aruba 2530 8G Switch	HPE Aruba 2530 8G PoE+ Switch	HPE Aruba 2530 24G Switch	HPE Aruba 2530 24G PoE+ Switch	HPE Aruba 2530 24G 25FP+ Switch	HPE Aruba 2530 24G PoE+ 25FP+ Switch
製品番号	J9777A#ACF	J9774A#ACF	J9776A#ACF	J9773A#ACF	J9856A#ACF	J9854A#ACF
価格(税抜)	72,000円	86,800円	108,000円	208,000円	308,000円	369,000円
10/100/1000 BASE-T ポート	8個	8個(PoE/PoE+)	24個	24個(PoE/PoE+)	24個	24個(PoE/PoE+)
100Base-FX/1000Base-X	—	—	4個	4個	—	—
10GBase-R	—	—	—	—	2個(1G / 10G SFP+)	2個(1G / 10G SFP+)
10/100/1000Base-T or SFP (デュアルバージョンナリティポート)	2個(10/100/1000 BASE-T, SFP)	2個(10/100/1000 BASE-T, SFP)	—	—	—	—

製品名	HPE Aruba 2530 48G Switch	HPE Aruba 2530 48G PoE+ Switch	HPE Aruba 2530 48G 25FP+ Switch	HPE Aruba 2530 48G PoE+ 25FP+ Switch
製品番号	J9775A#ACF	J9772A#ACF	J9855A#ACF	J9853A#ACF
価格(税抜)	198,000円	348,000円	422,000円	660,000円
10/100/1000 BASE-T ポート	48個	48個(PoE/PoE+)	48個	48個(PoE/PoE+)
100Base-FX/1000Base-X	4個	4個	—	—
10GBase-R	—	—	2個(1G / 10G SFP+)	2個(1G / 10G SFP+)
10/100/1000Base-T or SFP (デュアルバージョンナリティポート)	—	—	—	—

Aruba 2530 Switch Series



製品名	HPE Aruba 2530 8 Switch	HPE Aruba 2530 8 PoE+ Switch	HPE Aruba 2530 24 Switch	HPE Aruba 2530 24 PoE+ Switch
製品番号	J9783A#ACF	J9780A#ACF	J9782A#ACF	J9779A#ACF
価格(税抜)	47,000円	68,000円	59,000円	148,000円
10/100BASE-TX ポート	8個	8個(PoE/PoE+)	24個	24個(PoE/PoE+)
10/100/1000 BASE-T ポート	—	—	2個	—
100Base-FX/1000Base-X	—	—	2個	2個
10/100/1000Base-T or SFP (デュアルバージョンナリティポート)	2個(10/100/1000 BASE-T, SFP)	2個(10/100/1000 BASE-T, SFP)	—	2個(10/100/1000 BASE-T, SFP)

製品名	HPE Aruba 2530 48 Switch	HPE Aruba 2530 48 PoE+ Switch
製品番号	J9781A#ACF	J9778A#ACF
価格(税抜)	105,000円	218,000円
10/100BASE-TX ポート	48個	48個(PoE/POE+)
10/100/1000 BASE-T ポート	2個	2個
100Base-FX/1000Base-X	2個	2個
10/100/1000Base-T or SFP (デュアルバージョンナリティポート)	—	—

HP 3100v2 シリーズ

HP 3100v2シリーズは、10/100レイヤー2スイッチです。EIモデルは、各種セキュリティおよびトリプル認証(Web/MAC/802.1x)、ACL、QoS、802.3af PoEなどの機能を搭載した高機能モデルです。SIモデルは、基本機能をサポートする低価格モデルです。

HP 3100v2EI Switch Series



製品名	HP 3100-8 v2 EI Switch	HP 3100-16 v2 EI Switch	HP 3100-24 v2 EI Switch
製品番号	JD318B#ACF	JD319B#ACF	JD320B#ACF
価格(税抜)	69,800円	105,800円	139,800円
10/100 BASE-TX ポート	8個	16個	24個
100Base-FX/1000Base-X	—	—	—
10/100/1000Base-T or SFP (デュアルバージョンナリティポート)	1個(10/100/1000 BASE-T, SFP)	2個(10/100/1000 BASE-T, SFP)	2個(10/100/1000 BASE-T, SFP)
ファン	ファンレス	ファンレス	ファンレス
19インチ ラックマウントキット	別売 (JD322A: HP 3100-8 EI Rack Mount Kit)	別売 (JD321A: HP 3100-16 EI Rack Mount Kit)	本体に同梱

製品名	HP 3100-24-PoE v2 EI Switch	HP 3100-48 v2 Switch
製品番号	JD313B#ACF	JG315B#ACF
価格(税抜)	263,000円	270,000円
10/100 BASE-TX ポート	24個(PoE)	48個
100Base-FX/1000Base-X	—	2個
10/100/1000Base-T or SFP (デュアルバージョンナリティポート)	2個(10/100/1000 BASE-T, SFP)	2個(10/100/1000 BASE-T, SFP)
ファン	内蔵	内蔵
19インチ ラックマウントキット	本体に同梱	本体に同梱

HP 3100v2SI Switch Series



製品名	HP 3100-8 v2 SI Switch	HP 3100-16 v2 SI Switch	HP 3100-24 v2 SI Switch
製品番号	JG221A#ACF	JG222A#ACF	JG223A#ACF
価格(税抜)	55,800円	79,800円	105,800円
10/100 BASE-TX ポート	8個	16個	24個
100Base-FX/1000Base-X	—	—	—
10/100/1000Base-T or SFP (デュアルバーソナリティポート)	1個(10/100/1000 BASE-T, SFP)	2個(10/100/1000 BASE-T, SFP)	2個(10/100/1000 BASE-T, SFP)
ファン	ファンレス	ファンレス	ファンレス
19インチ ラックマウントキット	別売(JD322A: HP 3100-8 EI Rack Mount Kit)	別売(JD321A: HP 3100-16 EI Rack Mount Kit)	本体に同梱

Options

●HP 3100-8 EI Rack Mount Kit(JD322A)/

4,500円(税抜)

* HP 3100-8 v2 SI Switch(JG221A#ACF)、HP 3100-8 EI Switch(JD318A#ACF)で使用可能です。

●HP 3100-16 EI Rack Mount Kit(JD321A)/

4,800円(税抜)

* HP 3100-16 v2 SI Switch(JG222A#ACF)、HP 3100-16 EI Switch(JD319A#ACF)で使用可能です。

●HP 3100-8/16 PoE EI Rack Mount Kit(JD323A)/

4,500円(税抜)

* HP 3100-8-PoE EI Switch(JD311A#ACF)、HP 3100-16-PoE EI Switch(JD312A#ACF)で使用可能です。

HP 1950 シリーズ

HP 1950 Switch Series

本シリーズは、中小規模環境向けのWeb管理型の24/48ポートのギガビット接続のレイヤー2スイッチです。10G BASE-Tと10G SFP+のアップリンクポートをそれぞれ2ポートずつ標準装備し最大4台までのIRFを構成可能です。ライフタイム保証対応製品であり、PoE+ 対応モデルもラインアップしておりますので、無線LAN用アクセスポイントや、ネットワークに対応したカメラの接続など幅広くお使いいただけます。



製品名	HP 1950-24G-2SFP+-2XGT Switch	HP 1950-48G-2SFP+-2XGT Switch	HP 1950-24G-2SFP+-2XGT-PoE+ Switch	HP 1950-48G-2SFP+-2XGT-PoE+ Switch
製品番号	JG960A#ACF	JG961A#ACF	JG962A#ACF	JG963A#ACF
価格(税抜)	166,000円	306,000円	296,000円	466,000円
10/100/1000 BASE-T ポート	24個	48個	24個(PoE/PoE+)	48個(PoE/PoE+)
10GBase-R	2個	2個	2個	2個
10G BASE-T ポート	2個	2個	2個	2個
最大供給電力	—	—	370W	370W

HP 1920 シリーズ

HP 1920 Switch Series

本シリーズは、キャンパス向けWeb管理型レイヤー2スイッチで、Comwareベースとなります。コストパフォーマンスが高く、かつエンタープライズクラス品質の製品です。最大32のスタティックルーティングを設定でき、ACL/802.1X/IGMP Snooping/IPv6をサポートしているため、有線端末を接続する際、セキュリティ等を考慮した安全な通信をさせることが可能になります。



製品名	HP 1920-8G Switch	HP 1920-8G-PoE+ (180W) Switch	HP 1920-24G Switch
製品番号	JG920A#ACF	JG922A#ACF	JG924A#ACF
価格(税抜)	59,800円	85,000円	107,000円
10/100/1000 BASE-T ポート	8個	8個(PoE/PoE+)	24個
100Base-FX/1000Base-X	2個	2個	4個
電源モジュールスロット	—	—	—

製品名	HP 1920-24G-PoE+ (370W) Switch	HP 1920-48G Switch
製品番号	JG926A#ACF	JG927A#ACF
価格(税抜)	207,000円	197,000円
10/100/1000 BASE-T ポート	24個(PoE/PoE+)	48個
100Base-FX/1000Base-X	4個	4個
電源モジュールスロット	—	—

HP 1910 シリーズ

HP 1910 Switch Series



製品名	HP 1910-8 PoE+ Switch	HP 1910-24 PoE+ Switch
製品番号	JG537A#ACF	JG539A#ACF
価格(税抜)	34,000円	58,000円
10/100 BASE-TX ポート	8個(PoE/PoE+)	24個(PoE/PoE+)
10/100/1000 BASE-T ポート	—	—
100Base-FX/1000Base-X	—	—
10/100/1000Base-T or SFP (デュアルバーソナリティポート)	2個(10/100/1000 BASE-T, SFP)	2個(10/100/1000 BASE-T, SFP)

HP 1820 シリーズ

HP 1820 Switch Series



製品名	HP 1820-8G Switch	HP 1820-24G Switch	HP 1820-48G Switch	HP 1820-8G-PoE+ (65W) Switch
製品番号	J9979A#ACF	J9980A#ACF	J9981A#ACF	J9982A#ACF
価格(税抜)	27,000円	54,000円	148,000円	39,800円
10/100 BASE-TX ポート	—	—	—	—
10/100/1000 BASE-T ポート	8個	24個	48個	8個(PoE/PoE+)
100Base-FX/1000Base-X	—	2個	4個	—
ファン	ファンレス	ファンレス	ファンレス	ファンレス
PoE受電機能	○	—	—	—

HP 1620 シリーズ

HP 1620 Switch Series



製品名	HP 1620-8G Switch
製品番号	JG912A#ACF
価格(税抜)	27,000円
10/100 BASE-TX ポート	—
10/100/1000 BASE-T ポート	8個
100Base-FX/1000Base-X	—
ファン	ファンレス

HP 1420 シリーズ

HP 1420 Switch Series



製品名	HP 1420-16G Switch	HP 1420-24G-2SFP Switch	HP 1420-24G-2SFP+ 10G Uplink Switch	HP 1420-24G-PoE+ (124W) Switch
製品番号	JH016A#ACF	JH017A#ACF	JH018A#ACF	JH019A#ACF
価格(税抜)	35,800円	51,800円	70,400円	68,800円
10/100/1000 BASE-T ポート	16個	24個	24個	24個(PoE/PoE+)
100Base-FX/1000Base-X	—	2個	—	—
10GBase-R	—	—	2個	—

Power Cord

- HP 1.8M C7 to JIS C 8303 Power Cord (J9877A)/**3,000円(税抜)**
- HP 1.9M C13 to JIS C 8303 Power Cord (J9893A)/**3,000円(税抜)**
- HP 2.3M C13 90degree to JIS C 8303 Power Cord (J9923A)/**3,000円(税抜)**
- HP 2.3M C13 to JIS C 8303 Power Cord (J9934A)/**3,000円(税抜)**
- HP 2.5M C15 to JIS C 8303 Power Cord (J9950A)/**3,000円(税抜)**
- HP 2.5M C15 to NEMA L6-20P Power Cord (J9955A)/**3,000円(税抜)**

HP MSR4000 Router シリーズ



製品名	HP MSR4060 Router Chassis	HP MSR4080 Router Chassis
製品番号	JG403A	JG402A
価格(税抜)	392,000円	498,000円
最大パケット処理能力(64Bytes時)	10Mpps (SPU-100)/20Mpps (SPU-200)	10Mpps (SPU-100)/20Mpps (SPU-200)
WANポート (SPU100/200使用時)	4個 (10/100/1000BASE-TまたはSFP)	4個 (10/100/1000BASE-TまたはSFP)
MPU (必須)	最大2個 (1+1冗長)	最大2個 (1+1冗長)
搭載可能モジュール	6個のHMIM	8個のHMIM
電源モジュール (必須)	最大4個 (N+1冗長)	最大4個 (N+1冗長)
IPセクション数	8000	6000

- HP MSR4000 MPU-100 Main Processing Unit (JG412A) / **360,000円(税抜)**
- HP MSR4000 SPU-200 Service Processing Unit (JG414A) / **1,100,000円(税抜)**

- HP MSR4000 SPU-100 Service Processing Unit (JG413A) / **720,000円(税抜)**

HP MSR3000 Router シリーズ



製品名	HPE MSR3012 AC Router	HP MSR3024 PoE Router	HP MSR3024 AC Router	HP MSR3044 Router	HP MSR3064 Router
製品番号	JG409B#ACF	JG408A#ACF	JG406A#ACF	JG405A	JG404A
価格(税抜)	400,000円	640,000円	392,000円	498,000円	720,000円
最大パケット処理能力(64Bytes時)	2.6Mpps	2.6Mpps	2.6Mpps	3.5Mpps	3.5Mpps
WANポート	3個 (10/100/1000BASE-T) 1個 (SFP)	3個 (10/100/1000BASE-T) 1個 (SFP)	3個 (10/100/1000BASE-T) 1個 (SFP)	3個 (10/100/1000BASE-T) 2個 (SFP)	3個 (10/100/1000BASE-T) 2個 (SFP)
搭載可能モジュール	2個のSICと1個のHMIM	4個のSICと2個のHMIM	4個のSICと2個のHMIM	4個のSICと4個のHMIM	4個のSICと6個のHMIM
電源モジュール (必須)	—	—	—	最大2個 (1+1冗長)	最大2個 (1+1冗長)
IPセクション数	1000	4000	4000	4000	4000
POE	—	802.3af PoE 対応 最大給電能力(筐体あたり) : 275W	—	—	—

HP MSR2000 Router シリーズ



製品名	HP MSR2003 AC Router	HP MSR2004-24 AC Router	HP MSR2004-48 Router
製品番号	JG411A#ACF	JG734A#ACF	JG735A
価格(税抜)	142,000円	490,000円	660,000円
最大パケット処理能力(64Bytes時)	1Mpps	1Mpps	1Mpps
WANポート	2個 (10/100/1000BASE-T)	3個 (10/100/1000BASE-T)	3個 (10/100/1000BASE-T)
LANポート	—	24個 (10/100/1000BASE-T)	48個 (10/100/1000BASE-T)
搭載可能モジュール	3個のSICもしくは1個のSIC、1個のDSIC	4 個のSIC スロット	4 個のSIC スロット
IPセクション数	1000	1000	1000

- HP X351 150W DC Power Supply (JG746A) / **88,000円(税抜)**

HP MSR1000 Router シリーズ



製品名	HP MSR1002-4 AC Router	HP MSR1003-8S AC Router
製品番号	JG875A#ACF	JH060A#ACF
価格(税抜)	178,000円	220,000円
最大パケット処理能力(64Bytes時)	500Kpps	500Kpps
WANポート	1	2個 (10/100/1000BASE-T)
LANポート	4	8個 (10/100/1000BASE-T)
搭載可能モジュール	2個のSIC スロットまたは1 個のDSIC スロット	3個のSICもしくは1個のSIC、1個のDSIC
IPセクション数	128	128

HPE MSR950 Router シリーズ



製品名	HPE MSR954 1GbE SFP Router
製品番号	JH296A#ACF
価格(税抜)	115,000円
最大パケット処理能力(64Bytes時)	200Kpps
WANポート	2個 (10/100/1000BASE-T) 1個、SFP1個)
LANポート	4個 (10/100/1000BASE-T)
搭載可能モジュール	—
IPセクション数	128

HP MSR930 Router シリーズ



製品名	HP MSR930 Router
製品番号	JG511B#ACF
価格(税抜)	104,000円
最大パケット処理能力(64Bytes時)	300Kpps
WAN ポート	1個(10/100/1000BASE-T)
LAN ポート	4個(10/100/1000BASE-T)
搭載可能モジュール	—
IPセクション数	500

- HP MSR930 Router Rack Mount Kit(JG852A)/**3,300円(税抜)**

HP MSR2000/3000 Modules

- HP MSR 1port GbE Combo SIC Module(JG738A)/**110,000円(税抜)**
- HP MSR 4port Gig-T Switch SIC Module(JG739A)/**59,000円(税抜)**
- HP MSR 4port Gig-T PoE Switch SIC Module(JG740A)/**85,000円(税抜)**

HP MSR3000/4000 Modules

- HP MSR 4-ports Gig-T HMIM Module(JG421A)/**251,000円(税抜)**
- HP MSR 4-ports 1000Base-X HMIM Module(JG424A)/**251,000円(税抜)**
- HP MSR 24-ports Gig-T Switch HMIM Module(JG426A)/**350,000円(税抜)**
- HP MSR 8-ports Gig-T HMIM Module(JG422A)/**378,000円(税抜)**
- HP MSR 8-ports 1000Base-X HMIM Module(JG425A)/**378,000円(税抜)**
- HP MSR 24-ports Gig-T PoE Switch HMIM Module(JG427A)/**430,000円(税抜)**
- HP MSR 8port BASE-T/2port Combo Switch HMIM Module(JG741A)/**110,000円(税抜)**
- HP MSR 8port BASE-X/4port Combo L2/L3 HMIM Module(JH238A)/**164,000円(税抜)**

HP MSR2000/3000/4000 Options

- HP X351 300W AC Power Supply(JG527A#ACF)/**68,000円(税抜)**
- HP X610 4GB DDR3 SDRAM UDIMM Memory(JG530A)/**99,000円(税抜)**

Router — HP VSR シリーズ

HP Virtual Service Router (VSR)

- HP VSR1001 Virtual Services Router E-License
- HP VSR1004 Virtual Services Router E-License
- HP VSR1008 Virtual Services Router E-License

*詳しくはHPE担当営業もしくは、HPE製品販売代理店までお問い合わせください。

320 シリーズ



製品名	320シリーズ Highest-Performance 802.11ac
価格(税抜)	224,000円～
動作モード	・コントローラー管理モード ・Aruba Instantモード ^{*1}
製品型番	コントローラー管理モード ・AP-324 アンテナ外付け(別売) ・AP-325 アンテナ内蔵 Aruba Instantモード ^{*1} ・IAP-324-JP アンテナ外付け(別売) ・IAP-325-JP アンテナ内蔵
インターフェース無線ラジオ仕様	・IEEE802.11ac 対応 ・4×4 MIMO、800Mbps(2.4GHz)1,733Mbps(5GHz) ・内蔵および外付けアンテナ ・2×GbEポート ・1×USBポート ・1×シリアルコンソール ・Dual radio ・Bluetooth Low Energy(BLE)ラジオ
電源	・802.3af or 802.3at ・48V DC
最大消費電力	20W
環境仕様	0℃ to +50℃
寸法重量	・203mm×203mm×57mm ・950g

^{*1} コントローラー管理モードへ手動変更可能

220 シリーズ



製品名	220シリーズ Maximum-performance 802.11ac
価格(税抜)	208,000円～
動作モード	・コントローラー管理モード ・Aruba Instantモード ^{*1}
製品型番	コントローラー管理モード ・AP-224 アンテナ外付け(別売) ・AP-225 アンテナ内蔵 Aruba Instantモード ^{*1} ・IAP-224-JP アンテナ外付け(別売) ・IAP-225-JP アンテナ内蔵
インターフェース無線ラジオ仕様	・IEEE802.11ac 対応 ・3×3 MIMO、600Mbps(2.4GHz)1.3Gbps(5GHz) ・内蔵および外付けアンテナ ・2×GbEポート ・1×USBポート ・1×シリアルコンソール ・Dual radio
電源	・802.3af or 802.3at ・12V DC
最大消費電力	15W
環境仕様	0℃ to +50℃
寸法重量	・203mm×203mm×65mm ・750g

^{*1} コントローラー管理モードへ手動変更可能

210 シリーズ



製品名	210シリーズ High-performance 802.11ac
価格(税抜)	160,000円～
動作モード	・コントローラー管理モード ・Aruba Instantモード ^{*1}
製品型番	コントローラー管理モード ・AP-214 アンテナ外付け(別売) ・AP-215 アンテナ内蔵 Aruba Instantモード ^{*1} ・IAP-214-JP アンテナ外付け(別売) ・IAP-215-JP アンテナ内蔵
インターフェース無線ラジオ仕様	・IEEE802.11ac 対応 ・3×3 MIMO、450Mbps(2.4GHz)1.3Gbps(5GHz) ・内蔵および外付けアンテナ ・1×GbEポート ・1×シリアルコンソール ・Dual radio
電源	・802.3af ・12V DC
最大消費電力	14.9W
環境仕様	0℃ to +50℃ (+32° F to +122° F)
寸法重量	・180mm×180mm×45mm ・610g

^{*1} コントローラー管理モードへ手動変更可能

AP-228



製品名	AP-228 802.11ac for rugged indoor environments
価格(税抜)	240,000円～
動作モード	・コントローラー管理モード ・Aruba Instantモード ^{*1}
製品型番	コントローラー管理モード ・AP-228 Aruba Instantモード ^{*1} ・IAP-228-JP
インターフェース無線ラジオ仕様	・IEEE802.11ac 対応 ・3x3 MIMO, 600Mbps(2.4GHz)1.3Gbps(5GHz) ・外付けアンテナ ・2xGbEポート ・1xシリアルコンソール(Micro USB)
電源	・802.3af or 802.3at
最大消費電力	23W
環境仕様	・-40°C to +60°C (+40° F to +140° F)
寸法重量	・222mm×150mm×75mm ・1.225kg

^{*1} コントローラー管理モードへ手動変更可能

AP-205H



製品名	AP-205H 802.11ac for hospitality and branch
価格(税抜)	112,000円～
動作モード	・コントローラー管理モード ・Aruba Instantモード ^{*1}
製品型番	コントローラー管理モード ・AP-205H アンテナ内蔵 Aruba Instantモード ^{*1} ・IAP-205H-JP アンテナ内蔵
インターフェース無線ラジオ仕様	・IEEE802.11ac 対応 ・2x2 MIMO, 400Mbps(2.4GHz)867Mbps(5GHz) ・内蔵アンテナ ・4xGbEポート(1 PoE-PSE) ・1xUSBポート ・1xシリアルコンソール ・Dual radio
電源	・802.3af ・48V DC
最大消費電力	15.4W
環境仕様	0°C to +40°C (+32° F to +104° F)
寸法重量	・86mm×40mm×150mm ・375g

^{*1} コントローラー管理モードへ手動変更可能

200 シリーズ



製品名	200 シリーズ Most popular 802.11ac
価格(税抜)	112,000円～
動作モード	・コントローラー管理モード ・Aruba Instantモード ^{*1}
製品型番	コントローラー管理モード ・AP-204 アンテナ外付け(別売) ・AP-205 アンテナ内蔵 Aruba Instantモード ^{*1} ・IAP-204-JP アンテナ外付け(別売) ・IAP-205-JP アンテナ内蔵
インターフェース無線ラジオ仕様	・IEEE802.11ac 対応 ・2x2 MIMO, 300Mbps(2.4GHz)867Mbps(5GHz) ・内蔵および外付けアンテナ ・1xGbEポート ・1xシリアルコンソール ・Dual radio
電源	・802.3af ・12V DC
最大消費電力	12.5W
環境仕様	0°C to +40°C (+32° F to +104° F)
寸法重量	・190mm×187mm×41.5mm ・380g

^{*1} コントローラー管理モードへ手動変更可能

270 シリーズ



製品名	270 シリーズ Outdoor 802.11ac
価格(税抜)	256,000円～
動作モード	・コントローラー管理モード ・Aruba Instantモード ^{*1}
製品型番	コントローラー管理モード ・AP-274 アンテナ外付け(別売) ・AP-275 アンテナ内蔵 ・AP-277 アンテナ内蔵 Aruba Instantモード ^{*1} ・IAP-274-JP アンテナ外付け(別売) ・IAP-275-JP アンテナ内蔵 ・IAP-277-JP アンテナ内蔵
インターフェース無線ラジオ仕様	・IEEE802.11ac 対応 ・3×3 MIMO、600Mbps(2.4GHz)1.3Gbps(5GHz) ・内蔵および外付けアンテナ ・2×GbEポート ・1×シリアルコンソール ・Dual radio
電源	・802.3at ・48V DC
最大消費電力	23W
環境仕様	・-40℃ to +65℃ (+40° F to +150° F)
寸法重量	AP-274/IAP-274-JP ・23cm×24cm×19cm(カバー含む) ・2.7kg AP-275/IAP-275-JP ・23cm×24cm×27cm ・2.4kg AP-277/IAP-277-JP ・23cm×22cm×13cm ・2.1kg

^{*1} コントローラー管理モードへ手動変更可能

Wireless LAN — Aruba Beacons —

Aruba Beaconsシリーズ



製品名	Aruba Beaconsシリーズ			
製品型番	LS-BT1-5	LS-BT1-50	LS-BT1USB-5	LS-BT1USB-50
価格(税抜)	68,000円	675,000円	36,000円	360,000円
対応機種	－		Management : ・AP-220, AP-215 ・ArubaOS 6.4.3	
インターフェース・仕様・その他	・Bluetooth 4.0に基づくBLE規格に準拠 ・2.4GHz ISM帯でGFSK変調 ・適応型周波数(FH)をサポート ・3つの2MHzアドバタイズメント・チャネル (チャネル37/38/39、2,402MHz/2,426MHz/2,480MHz) ・37の2MHzデータ・チャネル(チャネル0～36、2,404MHz～2,478MHz) ・送信出力: 最大0dBm ・受信感度: -94dBm			
電源	エンクロージャ内に2つのボタン型電池:CR2477- デフォルト設定でのバッテリー寿命は2年以上。		Aruba APのUSBポート、またはTV、コンピューター、 壁面コンセントなどのUSB電源スロットから充電	
消費電流	平均消費電力: 0.22mW(推定値) バッテリー容量は各1,000mAh、 合計で2,000mAh バッテリー電圧: 3ボルト		－	
環境仕様	(幅)47mm×(奥行)47mm×(高さ)16mm		－	
寸法重量	37.5g		－	

Aruba 7200シリーズ



製品名	Aruba 7205	Aruba 7210	Aruba 7220	Aruba 7240
価格(税抜)	2,340,000円～	3,060,000円～	4,590,000円～	6,840,000円～
キャンパスAPライセンスの最大数 リモートAPライセンスの最大数	256	512	1,024	2,048
同時ユーザー/デバイスの最大数	8,192	16,384	24,576	32,768
最大VLAN数	2,048	4,094	4,094	4,094
アクティブなファイアウォール・セッション数	1,000,000	2,015,291	2,015,291	2,015,291
同時GREトンネル数(システムBSSID)	8,192	8,192	16,384	32,768
同時IPSecセッション数	4,096	16,384	24,576	32,768
同時SSL フォールバックセッション数	4,096	8,192	8,192	8,192
モビリティ・アクセス・スイッチ・ トンネリング・ノード・ポート数	4,096	8,192	12,288	16,384
ファイアウォールスループット	12 Gbps	20 Gbps	40 Gbps	40 Gbps
暗号化スループット (3DES, AES-CBC)	6 Gbps	10 Gbps	30 Gbps	40 Gbps
暗号化スループット(AES-CCM)	3 Gbps	6 Gbps	20 Gbps	40 Gbps
フォーム・ファクター/ フットプリント	1 RU	1 RU	1 RU	1 RU
オートネゴシエーション 10/100/1000BASE-Tポート	4 (コンボ)	2 (コンボ)	2 (コンボ)	2 (コンボ)
ギガビット Ethernetポート (GBICまたはSFP)	4 (コンボ)	2 (コンボ)	2 (コンボ)	2 (コンボ)
10ギガビットEthernetポート(XFP)	2 SFP+	4 SFP+	4 SFP+	4 SFP+
アウトオブバンド管理ポート	あり (mUSB/RJ-45)	あり (mUSB/RJ-45)	あり (mUSB/RJ-45)	あり (mUSB/RJ-45)
PoE (Power-over-Ethernet)ポート	なし	なし	なし	なし
PoE (Power-over-Ethernet)	なし	なし	なし	なし
冗長構成電源	なし	あり	あり	あり
最大消費電力	75.2W	110W	125W	165W
USBポート	1	なし	なし	なし
旧式802.11標準のサポート	802.11 a / b / g / n / ac			
暗号化タイプ	WEP, TKIP, DES, AES-CCMP, 3DES, AES-CBC, xSec			
認証タイプ	WPA-Enterprise, WPA-PSK, WPA2-Enterprise, WPA2-PSK, 802.1X, MACアドレス, キャプティブ・ポータル			
Wi-Fi認定	あり			
管理機能	SNMP, Web, SSHによるCLI, telnet, コンソールポート			

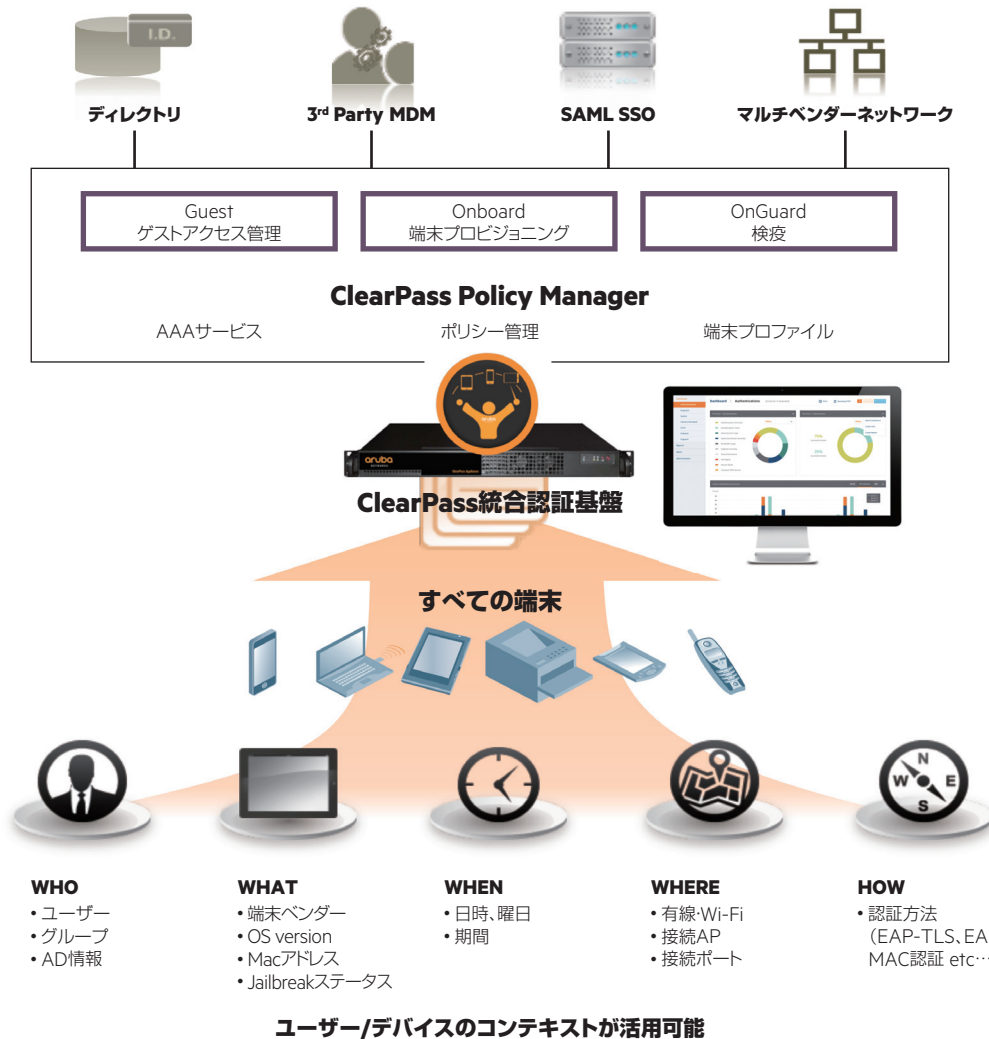
Aruba 7000シリーズ



製品名	Aruba 7005	Aruba 7010	Aruba 7024	Aruba 7030
価格(税抜)	270,000円～	720,000円～	1,080,000円～	1,260,000円～
キャンパスAPライセンスの最大数 リモートAPライセンスの最大数	16	32	32	64
同時ユーザー/デバイスの最大数	1,024	2,048	2,048	4,096
最大VLAN数	4,094	4,094	4,094	4,094
アクティブなファイアウォール・セッション数	16,384	32,768	32,768	65,536
同時GREトンネル数(システムBSSID)	512	1,024	1,024	2,048
同時IPSecセッション数	512	1,024	1,024	2,048
同時SSL フォールバックセッション数	512	1,024	1,024	2,048
モビリティ・アクセス・スイッチ・ トンネリング・ノード・ポート数	512	1,024	1,024	2,048
ファイアウォールスループット	2 Gbps	4 Gbps	4 Gbps	8 Gbps
暗号化スループット (3DES, AES-CBC)	1.2 Gbps	2.4 Gbps	2.4 Gbps	2.4 Gbps
暗号化スループット(AES-CCM)	2.2 Gbps	3.6 Gbps	3.6 Gbps	4.4 Gbps
フォーム・ファクター/ フットプリント	Compact	1 RU	1 RU	1 RU
オートネゴシエーション 10/100/1000BASE-Tポート	4	16	24	8(コンボ)
ギガビット Ethernetポート (GBICまたはSFP)	なし	2SFP	なし	8(コンボ)
10ギガビットEthernetポート(XFP)	なし	なし	なし	なし
アウトオブバンド管理ポート	なし	あり	あり	あり
PoE (Power-over-Ethernet)ポート	なし	なし	24	なし
PoE (Power-over-Ethernet)	なし	なし	24	なし
冗長構成電源	なし	なし	なし	なし
最大消費電力	16.6W (W / USB)	190W (W / POE)	450W (W / POE)	55W
USBポート	1	2	1	1
旧式802.11標準のサポート	802.11 a / b / g / n / ac			
暗号化タイプ	WEP, TKIP, DES, AES-CCMP, 3DES, AES-CBC, xSec			
認証タイプ	WPA-Enterprise, WPA-PSK, WPA2-Enterprise, WPA2-PSK, 802.1X, MACアドレス, キャプティブ・ポータル			
Wi-Fi認定	あり			
管理機能	SNMP, Web, SSHによるCLI, telnet, コンソールポート			

Aruba ClearPass ネットワーク統合認証基盤

すべての端末へ適切なネットワークアクセスとアセスメントを一括で提供



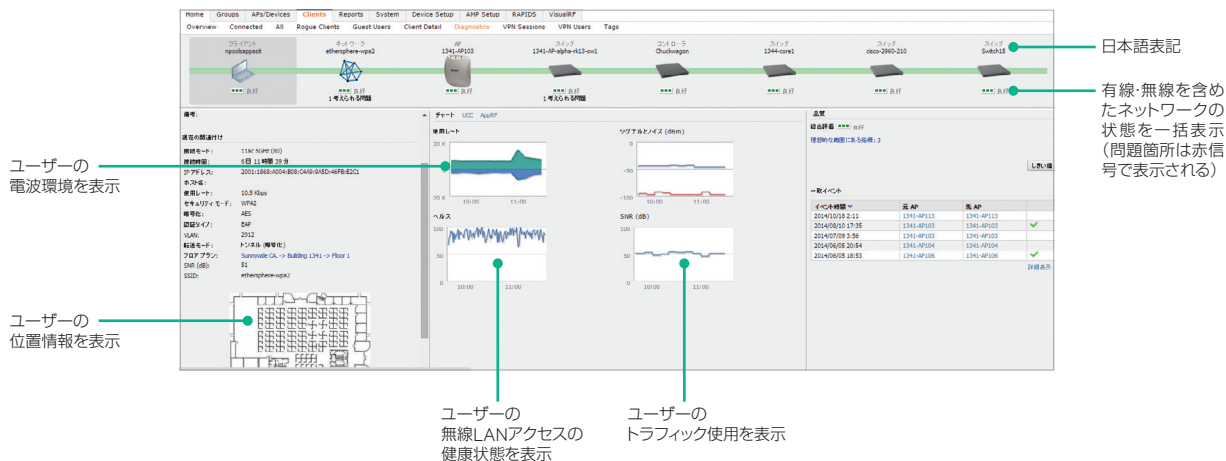
ユーザー/デバイスのコンテキストが活用可能

Airwave

▶ ネットワークサービスの状態を見える化

機器、無線LANの状態管理だけでなく、ユーザーに提供しているネットワークサービスがどうなっているかを一括表示、確認することが可能
ネットワークがユーザーを識別することで、ユーザーの状態を見える化できる

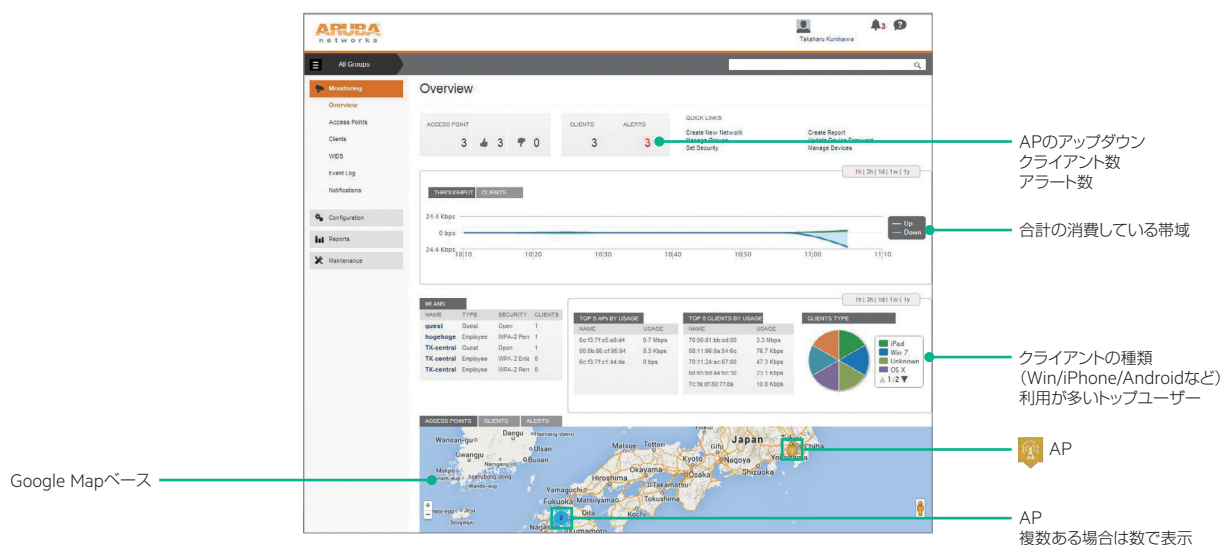
迅速なトラブルシューティングを実現



Central (Cloud Wi-Fi)

▶ 拠点のAPの稼働状況とクライアントの通信状況をモニター

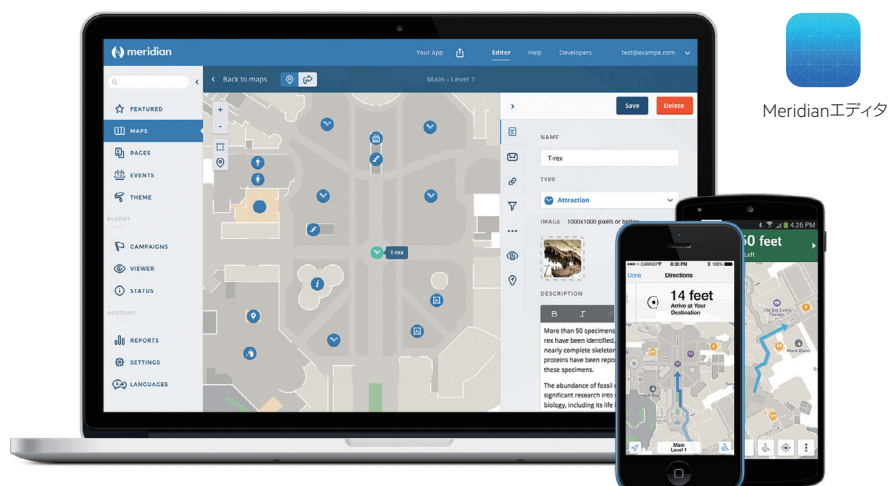
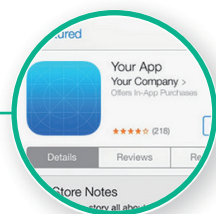
- トップ画面でAPのアップダウンや接続クライアントのステータスを一括で表示
- Padやスマホからも参照可能 (GUIも日本語対応予定)



Meridian

▶ Meridianプラットフォームの特徴～スマホアプリ作成プラットフォーム～

- iOSとAndroidの両方に対応したアプリを作成できるプラットフォーム
- アプリの設定、編集は全てクラウド上のMeridianエディタで実施
- MeridianエディタはGUIで操作も簡単 (プログラミング不要)
- お客様ブランドのアプリとしてアプリストアにアップロード
- iOS/AndroidのバージョンアップにもMeridian側で対応



Intelligent Management Center (IMC)

IMC(Intelligent Management Center) は、1つの画面でネットワークを管理できる統合型のインフラ管理ソリューションです。

ネットワーク全体を視覚化し、リソースやサービス、ユーザーを管理する機能を備えています。

この管理プラットフォームでは、有線/無線リソース、物理的/仮想的リソース、自社/他社リソースを一元的に管理し、パフォーマンスを向上させ、セキュリティを強化し、インフラの構成をシンプルにし、コストを削減することができます。

IMCの特長は以下のとおりです。

- 1つの画面で管理可能: 1つの画面からすべてを管理する機能を備えているので、物理的/仮想的資産や有線/無線の構成要素など、必要な情報を一目で確認可能
- 仮想的/物理的環境の統合管理: 物理的/仮想的ネットワークを統合管理する機能を備えており、新たな仮想サーバーエッジを管理することに伴う困難に対処可能
- 仮想化されたリソースの管理が大幅に簡素化
- 有線/無線ネットワークの統合管理: 有線/無線ネットワークの状態を視覚化して1つの画面に表示する機能を備えているので、ネットワークパフォーマンスのモニタリングや管理をより簡単かつ適切に実施可能
- マルチベンダー環境を包括的にサポート: HPE 製品だけでなく、その他のベンダー製のネットワークデバイスも管理可能
- 強力な管理と制御: デバイスを1つずつ順番に管理する手間が不要
- 一元化された柔軟なレポート: SNMPトラップとsyslogレポートを受信してそれをログに記録可能
- ネットワークの規模を問わない安定した管理: ネットワーク管理者の負担を軽減

[IMCイメージ]

FCAPS Model	Fault		Configuration				Accounting	Performance		Security			
IMC Platform Features	Alarms	Syslog & Trap Mgr	Intelligent Configuration Center		Compliance Center	VLAN & ACL Manager	Network Assets		Performance Mgmt	Virtual Network Mgmt	Security Control Center		
			IPSec VPN Mgr	MPLS VPN Mgr	Wireless Services Mgr	QoS Mgr	BIMS	User Behavior Analyzer	Service Oper Mgmt	Network Traffic Analyzer	App Perform Manager	User Access Manager	Endpoint Admission Defense
Add-On Modules			Voice Services Manager		Virtual App Ntwks Manager	Remote Site Manager	Intelligent Analysis Reporter		vMon		Service Health Manager	TACACS+ Authent Manager	

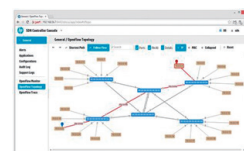
IMC製品の購入につきましては、HPE担当営業もしくは、HPE製品販売代理店までお問い合わせください。

SDN

Software-Defined Networking (SDN)

HPE のSoftware-Defined Network はアプリケーションの実行環境に最適化したネットワークを迅速に提供するために、SDNの構成要素である「アプリケーション」、「コントロール」、「インフラストラクチャー」のすべての階層で製品やソリューションを提供します。

各層の間は、業界標準規格やオープンなAPIを経由するため、機器導入コストおよび維持運用管理コストの最適化が期待できます。また、インフラストラクチャー層においては、HPEネットワーク製品にOpenFlowに対応した無償ファームウェアを適用することでOpenFlowスイッチとして動作させることが可能です。



HP SDN Controller

- HP VAN SDN Controller Base Software with 50-node E-License
- HP VAN SDN Controller 50-node E-License

- HP VAN SDN Controller HA E-License

HP SDN Campus Application

- HP Network Optimizer - Lync 100 Client E-License
- HP Network Protector SDN App 250 User E-License
- HP Network Protector RepDV 250 User 1year E-License
- HP Network Visualizer SDN App E-License

- HP Network Protector RepDV 1000 User 1year E-License
- HP Network Protector RepDV 2000 User 1year E-License
- HP Network Protector RepDV 4000 User 1year E-License

HP SDN製品に関する詳細はWebをご参照ください。

<http://www8.hp.com/jp/ja/networking/sdn/index.html>

記載されている会社名および商品名は、各社の商標または登録商標です。記載事項は2016年5月現在のものです。
本カタログに記載された内容は、予告なく変更されることがあります。
© Copyright 2016 Hewlett Packard Enterprise Development LP
の商標です。
© 2016 Aruba Networks, Inc. All rights reserved. Aruba Networks®
はAruba Networks, Inc. の商標です。
その他の商標または登録商標は各社の所有物です。仕様については、
予告なく変更されることがあります。

取扱い店 印


Hewlett Packard
Enterprise


a Hewlett Packard
Enterprise company

日本ヒューレット・パッカード株式会社

〒136-8711 東京都江東区大島2-2-1
TEL. 03-5749-8372(カスタマー・インフォメーションセンター)
<http://www.hpe.com/jp>

Aruba, a Hewlett Packard Enterprise company
<http://www.arubanetworks.com/ja/>

JNT12861-01